

Einwohnergemeinde Oberbipp

Vorbericht Budget 2024

Nach HRM2

(gemäss Art. 29 Direktionsverordnung über den Finanzhaushalt der Gemeinden FHDV [BSG 170.511])



September 2023

Inhalt

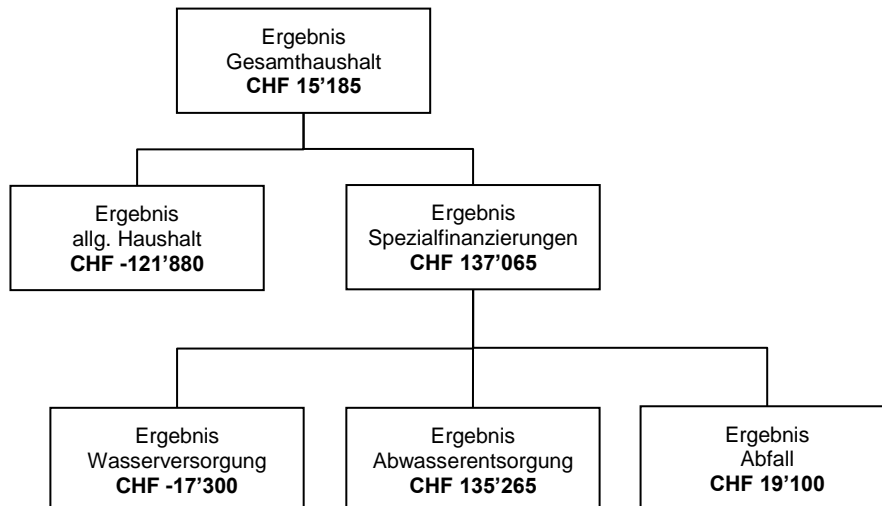
0	Ergebnisse auf einen Blick (Management Summary)	4
1	Rechnungslegungsgrundsätze Harmonisiertes Rechnungslegungsmodell 2 (HRM2)	4
1.1	Allgemeines	4
1.2	Abschreibungen.....	4
1.2.1	Bestehendes Verwaltungsvermögen (Übergangsbestimmungen Art. T2-4 Abs. 1 GV) .	4
1.2.2	Sonderfälle Verwaltungsvermögen (Übergangsbestimmungen Art. T2-4 Abs. 2 GV)	4
1.2.3	Neues Verwaltungsvermögen	5
1.2.4	Zusätzliche Abschreibungen (Art. 84 GV)	5
1.3	Investitionsrechnung / Aktivierungsgrenze	5
2	Erläuterungen	5
2.1	Allgemeines	5
2.2	Erfolgsrechnung.....	6
2.2.1	Entwicklung Personalaufwand.....	6
2.2.2	Entwicklung Sachaufwand.....	6
2.2.3	Einlagen in Fonds und Spezialfinanzierungen	6
2.2.4	Transferaufwand.....	6
2.2.5	Entwicklung Steuerertrag	6
2.2.6	Finanzausgleich.....	7
2.3	Investitionen.....	7
3	Ergebnis	9
3.1	Allgemeine Übersicht.....	9
3.2	Übersicht Gesamtergebnis Gemeinde	9
3.2.1	Erfolgsrechnung.....	9
3.2.2	Investitionsrechnung.....	9
3.2.3	Finanzierungsergebnis	9
3.3	Ergebnis allgemeiner Haushalt.....	10
3.4	Ergebnis Spezialfinanzierung Wasserversorgung.....	10
3.5	Ergebnis Spezialfinanzierung Abwasserentsorgung	11
3.6	Ergebnis Spezialfinanzierung Abfallentsorgung	11
4	Erfolgsrechnung	12
4.1	Zusammenzug Gliederung nach Sachgruppen Erfolgsrechnung (mind. 2-stellige Kontenstufe)	12
4.2	Zusammenzug Erfolgsrechnung nach funktionaler Gliederung (1-stellige Kontenstufe)	12
5	Investitionsrechnung	13
5.1	Zusammenzug Investitionsrechnung nach funktionaler Gliederung (1-stellige Kontenstufe)	13
6	Eigenkapitalnachweis	13
6.1	Auswertungen.....	13
6.2	Kommentare zu den Auswertungen	14
6.2.1	Spezialfinanzierungen (SG 290).....	14
6.2.2	Rücklagen der Globalbudgetbereiche (SG 292)	14

6.2.3	Vorfinanzierungen (SG 293).....	14
6.2.4	Reserven (zusätzliche Abschreibungen, SG 294).....	14
6.2.5	Neubewertungsreserve Finanzvermögen (SG 296).....	14
6.2.6	Bilanzüberschuss/-fehlbetrag (SG 299).....	14
7	Genehmigung Budget	15

Vorbericht Budget 2024

0 Ergebnisse auf einen Blick (Management Summary)

Das Ergebnis des Budgets 2024 setzt sich wie folgt zusammen.



Der Gesamthaushalt schliesst mit einem Ertragsüberschuss von CHF 15'185.00 ab. Der allgemeine und steuerfinanzierte Haushalt weist mit gleichbleibender Steueranlage von 1.59 Einheiten einen Aufwandüberschuss von CHF 121'880.00 aus. Bei den Spezialfinanzierungen, welche kostendeckend geführt und mit Gebühren finanziert werden, erwarten wir gesamthaft einen Ertragsüberschuss von CHF 137'065.00. Dieser setzt sich aus dem Aufwandüberschuss der Wasserversorgung von CHF 17'100, dem Ertragsüberschuss der Abwasserentsorgung von CHF 135'265.00 und dem Ertragsüberschuss der Abfallentsorgung von CHF 19'100.00 zusammen.

1 Rechnungslegungsgrundsätze Harmonisiertes Rechnungslegungsmodell 2 (HRM2)

1.1 Allgemeines

Das Budget 2024 wurde nach dem neuen Rechnungslegungsmodell HRM2, gemäss Art. 70 Gemeindegesetz (GG, [BSG 170.11]), erstellt.

1.2 Abschreibungen

1.2.1 Bestehendes Verwaltungsvermögen (Übergangsbestimmungen Art. T2-4 Abs. 1 GV)

Das am 1.1.2016 bestehende Verwaltungsvermögen wurde zu Buchwerten ins HRM2 übernommen. Das bestehende Verwaltungsvermögen von CHF 1'429'547.09 wird innert **10 Jahren** d.h. ab dem Rechnungsjahr 2016 bis und mit Rechnungsjahr 2025 linear abgeschrieben.

Dies ergibt einen jährlichen **Abschreibungssatz** von **10%** oder CHF 142'955.00.

1.2.2 Sonderfälle Verwaltungsvermögen (Übergangsbestimmungen Art. T2-4 Abs. 2 GV)

Verwaltungsvermögen in den Bereichen Wasser und Abwasser:

Lineare Abschreibung in der Höhe der Einlage in die Spezialfinanzierung im Jahr vor der Einführung.

1.2.3 Neues Verwaltungsvermögen

Auf neuen Vermögenswerten, d.h. nach Einführung von HRM2, werden die planmässigen Abschreibungen nach Anlagekategorien und Nutzungsdauer (Anhang 2 GV) berechnet. Die Abschreibungen erfolgen linear nach der Nutzungsdauer.

1.2.4 Zusätzliche Abschreibungen (Art. 84 GV)

Zusätzliche Abschreibungen betreffen nur den **allgemeinen Haushalt** und werden vorgenommen, wenn im Rechnungsjahr

- a) in der Erfolgsrechnung ein Ertragsüberschuss ausgewiesen wird und
- b) die ordentlichen Abschreibungen kleiner als die Nettoinvestitionen sind.

Zusätzliche Abschreibungen sind zu budgetieren.

Da im Jahr 2024 ein Defizit ausgewiesen wird, dürfen keine zusätzlichen Abschreibungen vorgenommen werden.

1.3 Investitionsrechnung / Aktivierungsgrenze

Der Gemeinderat belastet einzelne Investitionen bis zum Betrag von CHF 50'000.00 (*maximal bis zur Aktivierungsgrenze gemäss Art. 79a GV*) der Erfolgsrechnung.

2 Erläuterungen

Die Erläuterungen sollen auf relevante Budgetpositionen und allgemeine Entwicklungstendenzen in der Budgetperiode hinweisen. Über die wesentlichen Investitionen ist ebenfalls zu informieren.

2.1 Allgemeines

- Ausgangslage

Als Grundlage für die Erstellung des Budgets dienen:

- Die Jahresrechnung 2022
- Budget und die Erfolgsrechnung 2023
- Ergebnisse und Beratung in den einzelnen Kommissionen
- Vorgaben der kantonalen Ämter (Lehrergehaltskosten, Soziale Kosten)
- Finanzplanungshilfe zum Finanz- und Lastenausgleich
- Steueranlage und wiederkehrende Gebühren

- Steueranlage

- Einkommens- und Vermögenssteuern 1.59 Steuereinheiten
- Liegenschaftsteuer 1.5 ‰ vom amtlichen Wert
- Feuerwehrdienstersatzabgabe 4.5 ‰ des Steuerbetrages
(Min. CHF 50.00, Max. CHF 450.00)

- Wassergebühr, gültig ab 01.01.2023 (zuzüglich 2.6 % Mehrwertsteuer)

- Jährliche Grundgebühr (Wohnungsansatz) CHF 150.00
- Jährliche Grundgebühr (Industrie, Gewerbe und Landwirtschaft) gestaffelt nach Wasserverbrauch
- Verbrauchsgebühr CHF 1.90 / m³
- Jährliche Grundgebühr Tanklager: grosser Tank CHF 3'300.00
- kleiner Tank CHF 1'950.00

- Abwassergebühr, gültig ab 01.01.2023 (zuzüglich 8.1 % Mehrwertsteuer)

- Jährliche Grundgebühr (Wohnungsansatz) CHF 150.00
- Jährliche Grundgebühr (Industrie, Gewerbe und Landwirtschaft) gestaffelt nach Wasserverbrauch
- Verbrauchsgebühr CHF 2.20 / m³

- **Abfallgebühren, gültig ab 01.01.2023 (zuzüglich 8.1 % Mehrwertsteuer)**

Jährliche Grundgebühr (pro Haushalt)	CHF 150.00
Jährliche Grundgebühr (pro Betrieb)	CHF 150.00

Jahres- und Einzelvignetten sowie Bündelmarke, gültig ab 01.01.2021 (zuzüglich 8.1 % Mehrwertsteuer)

Jahresvignetten Grüngutabfuhr:	
Für 140 I-Container	CHF 115.00
Für 240 I-Container	CHF 145.00
Für 770 I-Container	CHF 479.00

Einzelvignetten Grüngutabfuhr:	
Für 140 I-Container	CHF 5.10
Für 240 I-Container	CHF 6.50
Für 770 I-Container	CHF 16.10

Bündelmarke Grüngutabfuhr	CHF 4.00
---------------------------	----------

- **Hundetaxe**

Die Hundetaxe beträgt CHF 90.00 pro Hund.

2.2 Erfolgsrechnung

2.2.1 Entwicklung Personalaufwand

Der gesamte Personalaufwand (Entschädigung, Löhne, Sitzungsgelder, Weiterbildungskosten und Sozialversicherungsbeiträge) fällt um CHF 27'030.00 höher aus gegenüber dem Budget 2023. Die Löhne des Personals wurden mit dem individuellen Gehaltsaufstieg erhöht und die Arbeitgeberbeiträge wurden auf die aktuellen Gegebenheiten angepasst. Aufgrund des Anschlusses aller Mitarbeitenden an die Pensionskasse, fallen zusätzlich Arbeitgeberbeiträge an.

2.2.2 Entwicklung Sachaufwand

Im Sach- und übrigen Betriebsaufwand budgetieren wir um CHF 277'430 tiefere Auslagen gegenüber dem Vorjahresbudget. Aufgrund der grossen Investitionen bezüglich des Projekts Erweiterung Schulraum kam es in diversen Bereichen zu Kürzungen. Insbesondere die tieferen Auslagen bei den Dienstleistungen Dritter und den Honoraren externer Berater fallen ins Gewicht. Zudem wird der Unterhalt bei den Strassen und im Wasserbau den aktuellen Bedürfnissen angepasst und damit gesenkt. Bei der Verwaltung hingegen sind aufgrund der Sanierung der Beleuchtung und des Ersatzes der Telefonanlage höhere Ausgaben budgetiert.

2.2.3 Einlagen in Fonds und Spezialfinanzierungen

Die Anschlussbeiträge für die Wasserversorgung und für die Abwasserentsorgung sind aus der Erfolgsrechnung direkt in den Werterhalt einzulegen, da sie aufgrund der gesetzlichen Bestimmungen für Investitionen zu verwenden sind. Somit werden die Anschlussgebühren an die Einlage Werterhalt angerechnet und dieser um die Anschlussgebühren gekürzt.

2.2.4 Transferaufwand

Die Beiträge an die Gemeindeverbände und an den Kanton fallen gegenüber dem Vorjahresbudget um CHF 189'600.00 höher aus. Allgemeine Erhöhung der Lehrerbesoldung sowie erhöhte Schulgelder an das Gymnasium infolge Änderung Schülerzahlen. Ebenfalls ein tieferer Gemeindebeitrag an das Oberstufenzentrum Wiedlisbach (CHF 50'000.00) aufgrund tieferer Schülerzahlen der Gemeinde Oberbipp.

2.2.5 Entwicklung Steuerertrag

Der Steuerertrag basiert auf der festgesetzten Steueranlage von 1.59 Einheiten. Die Steuereinnahmen der natürlichen Personen werden gegenüber dem Budget 2023 aufgrund der aktuellen Prognose und der Bevölkerungsentwicklung um CHF 4'500 erhöht. Die Erträge der juristischen Personen wurden aufgrund der Annahmen um CHF 2'500 gesenkt. Die übrigen Steuererträge werden aufgrund der Erfahrungswerte oder Durchschnittswerte aus den Vorjahren budgetiert.

2.2.6 Finanzausgleich

	Budget 2024	Budget 2023	Rechnung 2022
Ergänzungsleistung	-420'000.00	-436'300.00	-414'146.00
Familienzulage	-9'400.00	-9'050.00	-8'553.00
Sozialhilfe	-1'054'000.00	-1'013'600.00	-1'035'532.75
Öffentlicher Verkehr	-171'500.00	-171'100.00	-154'645.00
Neue Aufgabenteilung	-341'300.00	-333'400.00	-330'537.00
Total Lastenausgleich	-1'996'200.00	-1'963'450.00	-1'943'413.75
Disparitätenabbau	-700.00	-15'500.00	-18'174.00
Mindestausstattung	0.00	0.00	0.00
Geografisch-topografische Lasten	69'500.00	71'600.00	71'574.00
Soziodemografische Lasten	20'000.00	17'000.00	17'013.00
Total Finanzausgleich	88'800.00	73'100.00	70'413.00

Die Planwerte wurden aufgrund der Finanzplanungshilfe berechnet und eingestellt. Als Berechnungsgrundlage dienen die drei vorangegangenen Rechnungsjahre.

Die Ausgaben für den Lastenausgleich liegen gemäss Berechnungstool bei insgesamt CHF 1'996'200.00, was gegenüber dem Vorjahresbudget Mehraufwendungen von CHF 32'750 ausmacht.

Aus dem Finanzausgleich rechnen wir mit Einnahmen von CHF 88'800.00. Dies ist eine Besserstellung von CHF 15'700.00 gegenüber dem Budgetjahr 2023.

2.3 Investitionen

Erwähnt sind hier die geplanten Investitionen, welche den Berechnungen der Kapitalkosten (Abschreibungen, Zinsen) zugrunde liegen.

Anschaffungen oder Projekte, welche den Betrag von CHF 50'000.00 übersteigen, werden in das Investitionsprogramm aufgenommen.

Steuerfinanzierter Haushalt

Heizungs- und Lüftungsersatz Gemeindehaus	CHF	80'000
ICT (Lehrplan 2021)	CHF	50'000
Schulraumerweiterung und Sanierung MZH	CHF	200'000
Strassensanierungen (Aktivierungsgrenze > 50'000)	CHF	250'000
Sanierung Bahnhofstrasse inkl. Strassenbeleuchtung	CHF	300'000
Sanierung Byfangweg West, 3. Etappe	CHF	191'850
Ersatz Kommunalfahrzeuge gem. Fahrzeugkonzept	CHF	37'000

Spezialfinanzierung Wasser

Ersatz und Umverlegung Hauptverteilung, Rebenweg	CHF	130'000
Sanierung Wasserleitung (Berstungsverfahren), Niedermatte	CHF	220'000
Umverlegung Wasser- & Abwasserleitung Siechenmatt (Volg)	CHF	87'500
Sanierung Byfangweg West, 3. Etappe	CHF	183'025
Sanierung Bahnhofstrasse inkl. Strassenbeleuchtung	CHF	288'200

Spezialfinanzierung Abwasser

Leitungssanierung GEP	CHF	50'000
GEP-Massnahmen Phase 2	CHF	90'000
Umverlegung Wasser- & Abwasserleitung Siechenmatt (Volg)	CHF	87'500
Sanierung Byfangweg West, 3. Etappe	CHF	141'700

Spezialfinanzierung Abfall

Ersatz Annahmegebände	CHF	60'000
Investitionen Steuerhaushalt	CHF	1'108'850
Investitionen Spezialfinanzierung Wasser	CHF	908'725
Investitionen Spezialfinanzierung Abwasser	CHF	369'200
Investitionen Spezialfinanzierung Abfall	CHF	60'000
Total Bruttoinvestitionen	CHF	2'446'775

Kommentar zu den Investitionen des steuerfinanzierten Haushalts:

Aus dem bereits bewilligten Kredit ICT (Lehrplan 2021) ist eine weitere Anschaffung eingeplant. Bei der Schulraumerweiterung / Sanierung MZH rechnen wir mit den ersten Investitionen. Wiederum ist eine Jahrestanche von CHF 250'000.00 für diverse Strassensanierungen. Weitere Projekte wie die Sanierung der Bahnhofstrasse mit CHF 300'000.00 sowie die Sanierung des Byfangwegs mit CHF 191'850.00 sind geplant. Gemäss GV-Beschluss fällt die letzte Tranche bezüglich Ersatz Kommunalfahrzeuge an.

Kommentar zu den Investitionen der Spezialfinanzierung Wasserversorgung:

Mit der Sanierung Bahnhofstrasse und Niedermatte (Berstingverfahren) stehen zwei grössere Projekte an. Im 2024 sind ebenfalls Kosten für die Projekte Ersatz und Umverlegung Hauptverteilung Rebenweg, Umverlegung Wasser- & Abwasserleitung Siechenmatt (Volg) und Sanierung Byfangweg West, 3. Etappe eingestellt.

Kommentar zu den Investitionen der Spezialfinanzierung Abwasserentsorgung:

Die Überarbeitung und Nachführung unseres generellen Entwässerungsplanes (GEP) ist im Gange und im 2024 werden weitere Kosten anfallen. Zudem sind die Projekte Umverlegung Wasser- & Abwasserleitung Siechenmatt und Sanierung Byfangweg West wie oben bereits erwähnt eingestellt.

Kommentar zu den Investitionen der Spezialfinanzierung Abfall:

Der Ersatz der Annahmegebände wurde eingestellt.

3 Ergebnis

3.1 Allgemeine Übersicht

	Budget 2024	Budget 2023	Jahres- rechnung 2022
Jahresergebnis ER Gesamthaushalt (SG 90)	15'185	-169'250	184'240.88
Jahresergebnis ER Allgemeiner Haushalt (SG 900)	-121'880	-109'740	0.00
Jahresergebnis gesetzliche Spezialfinanzierungen (SG 901)			
Abwasser	-17'300	-21'660.00	98'572.83
Abfall	135'265	900.00	46'824.25
Wasser	19'000	-38'750.00	38'843.80
Steuerertrag natürliche Personen (SG 400)	3'945'600	3'941'100	3'644'928.65
Steuerertrag juristische Personen (SG 401)	674'500	677'000	1'119'275.65
Liegenschaftssteuer (SG 4021)	600'000	600'000	598'564.45
Nettoinvestitionen (SG 5 ./ 6)	2'445'525	2'723'750	1'180'637.25

3.2 Übersicht Gesamtergebnis Gemeinde

3.2.1 Erfolgsrechnung

Betrieblicher Aufwand (SG 30, 31, 33, 35, 36, 37)	CHF	8'379'965
Betrieblicher Ertrag (SG 40, 41, 42, 43, 45, 46, 47)	CHF	8'377'100
Ergebnis aus betrieblicher Tätigkeit	CHF	-2'865
Finanzaufwand (SG 34)	CHF	33'050
Finanzertrag (SG 44)	CHF	51'100
Ergebnis aus Finanzierung	CHF	18'050
Operatives Ergebnis	CHF	15'185
Ausserordentlicher Aufwand (SG 38)	CHF	0.00
Ausserordentlicher Ertrag (SG 48)	CHF	0.00
Ausserordentliches Ergebnis	CHF	0.00
Gesamtergebnis Erfolgsrechnung	CHF	15'185

3.2.2 Investitionsrechnung

Aktivierete Investitionsausgaben (SG 690)	CHF	2'446'775
Passivierete Investitionseinnahmen (SG 590)	CHF	1'250
Ergebnis Investitionsrechnung	CHF	2'445'525

3.2.3 Finanzierungsergebnis

Selbstfinanzierung:

Ergebnis Gesamthaushalt	90	CHF	15'185
Abschreibungen Verwaltungsvermögen	33	+ CHF	493'795
Einlagen in Fonds und Spezialfinanzierungen	35	+ CHF	204'590
Entnahmen aus Fonds und Spezialfinanzierungen	45	- CHF	-142'100
WB Darlehen VV	364	+ CHF	
WB Beteiligungen VV	365	+ CHF	
Abschreibungen Investitionsbeiträge	366	+ CHF	
Einlagen in das Eigenkapital	389	+ CHF	
Aufwertung Finanzvermögen	4490	- CHF	
Entnahmen aus dem Eigenkapital	489	- CHF	
Selbstfinanzierung		CHF	571'470

Nettoinvestitionen:

Ergebnis Investitionsrechnung (gem. Ziff. 3.2.2)	CHF	2'445'525
--	-----	-----------

Finanzierungsergebnis (+ = Finanzierungsüberschuss / - = Finanzierungsfehlbetrag)	CHF	-1'874'055
---	------------	-------------------

3.3 Ergebnis allgemeiner Haushalt

Betrieblicher Aufwand (SG 30, 31, 33, 35, 36, 37)	CHF	7'051'480
Betrieblicher Ertrag (SG 40, 41, 42, 43, 45, 46, 47)	CHF	6'916'700
Ergebnis aus betrieblicher Tätigkeit	CHF	-134'780
Finanzaufwand (SG 34)	CHF	33'050
Finanzertrag (SG 44)	CHF	45'950
Ergebnis aus Finanzierung	CHF	12'900
Operatives Ergebnis	CHF	-121'880
Ausserordentlicher Aufwand (SG 38)	CHF	
Ausserordentlicher Ertrag (SG 48)	CHF	
Ausserordentliches Ergebnis	CHF	
Gesamtergebnis Erfolgsrechnung	CHF	-121'880

Kommentar:

Das negative Ergebnis aus der betrieblichen Tätigkeit zeigt auf, dass die Gemeinde Oberbipp aus den Steuer- und sonstigen Erträgen nicht genügend Mittel generieren kann, um den Betriebsaufwand zu decken. Mit dem Ergebnis der Finanzierung, durch Mietzinseinnahmen, Erträgen aus Dividendenzahlungen und Zinsen aus der Steuerabrechnung, kann das operative Ergebnis um CHF 12'900.00 reduziert werden.

3.4 Ergebnis Spezialfinanzierung Wasserversorgung

Betrieblicher Aufwand (SG 30, 31, 33, 35, 36, 37)	CHF	630'300
Betrieblicher Ertrag (SG 40, 41, 42, 43, 45, 46, 47)	CHF	611'000
Ergebnis aus betrieblicher Tätigkeit	CHF	-19'300
Finanzaufwand (SG 34)	CHF	0
Finanzertrag (SG 44)	CHF	2'000
Ergebnis aus Finanzierung	CHF	2'000
Operatives Ergebnis	CHF	-17'300
Ausserordentlicher Aufwand (SG 38)	CHF	0
Ausserordentlicher Ertrag (SG 48)	CHF	0
Ausserordentliches Ergebnis	CHF	0
Gesamtergebnis Erfolgsrechnung	CHF	-17'300

Kommentar:

Da das Eigenkapital der Wasserversorgung in den letzten Jahren durch hohe Ertragsüberschüsse angestiegen ist und eigentlich den Wert der vom Kanton empfohlenen Reserve übersteigt, will der Gemeinderat, mit attraktiven Wassergebühren, Aufwandüberschüsse produzieren und damit die Eigenkapitalreserven abbauen.

3.5 Ergebnis Spezialfinanzierung Abwasserentsorgung

Betrieblicher Aufwand (SG 30, 31, 33, 35, 36, 37)	CHF	518'035
Betrieblicher Ertrag (SG 40, 41, 42, 43, 45, 46, 47)	CHF	650'500
Ergebnis aus betrieblicher Tätigkeit	CHF	132'465
Finanzaufwand (SG 34)	CHF	0
Finanzertrag (SG 44)	CHF	2'800
Ergebnis aus Finanzierung	CHF	2'800
Operatives Ergebnis	CHF	135'265
Ausserordentlicher Aufwand (SG 38)	CHF	0
Ausserordentlicher Ertrag (SG 48)	CHF	0
Ausserordentliches Ergebnis	CHF	0
Gesamtergebnis Erfolgsrechnung	CHF	135'265

Kommentar:

Da das Eigenkapital der Abwasserentsorgung in den letzten Jahren durch hohe Ertragsüberschüsse angestiegen ist und eigentlich den Wert der vom Kanton empfohlenen Reserve übersteigt, will der Gemeinderat, mit attraktiven Abwassergebühren, Aufwandüberschüsse produzieren und damit die Eigenkapitalreserven abbauen. Aufgrund des geringen Unterhalts, sowie den hohen Einnahmen von Anschlussgebühren resultiert in diesem Jahr dennoch ein Ertragsüberschuss.

3.6 Ergebnis Spezialfinanzierung Abfallentsorgung

Betrieblicher Aufwand (SG 30, 31, 33, 35, 36, 37)	CHF	180'150
Betrieblicher Ertrag (SG 40, 41, 42, 43, 45, 46, 47)	CHF	198'900
Ergebnis aus betrieblicher Tätigkeit	CHF	18'750
Finanzaufwand (SG 34)	CHF	0
Finanzertrag (SG 44)	CHF	350
Ergebnis aus Finanzierung	CHF	350
Operatives Ergebnis	CHF	19'100
Ausserordentlicher Aufwand (SG 38)	CHF	0
Ausserordentlicher Ertrag (SG 48)	CHF	0
Ausserordentliches Ergebnis	CHF	0
Gesamtergebnis Erfolgsrechnung	CHF	19'100

Kommentar:

Der jährliche Betriebsaufwand bleibt ungefähr im gleichen Rahmen. Weil auch hier die Eigenkapitalreserven die benötigten Grenzen erreicht haben, können die Grundgebühren per 01.01.2024 so festgesetzt werden, dass die Jahresrechnung kostendeckend abschliessen wird.

4 Erfolgsrechnung

4.1 Zusammenzug Gliederung nach Sachgruppen Erfolgsrechnung (mind. 2-stellige Kontenstufe)

Erfolgsrechnung

Gemeinde Oberbipp
Buchungsperiode 2024

Einwohnergemeinde Sachgruppengliederung	Budget 2024		Budget 2023		Rechnung 2022	
	Aufwand	Ertrag	Aufwand	Ertrag	Aufwand	Ertrag
Einwohnergemeinde	8'596'130	8'596'130	8'494'190 1'000	8'495'190	8'994'703.61	8'994'703.61
3 Aufwand	8'459'065		8'553'700		8'810'462.73	
30 Personalaufwand	1'334'710		1'307'680		1'210'037.97	
31 Sach- und übriger Betriebsaufwand	1'408'720		1'686'150		1'655'163.06	
33 Abschreibungen Verwaltungsvermögen	493'795		470'270		393'454.15	
34 Finanzaufwand	33'050		30'150		37'161.68	
35 Einlagen in Fonds und Spezialfinanzierungen	204'590		263'050		193'650.30	
36 Transferaufwand	4'938'150		4'748'550		4'770'522.06	
38 Ausserordentlicher Aufwand					504'198.51	
39 Interne Verrechnungen	46'050		47'850		46'275.00	
4 Ertrag		8'474'250		8'385'450		8'994'703.61
40 Fiskalertrag		5'420'600		5'421'300		5'715'361.05
41 Regalien und Konzessionen		80'000		95'000		83'532.21
42 Entgelte		1'595'500		1'553'850		1'652'425.60
43 Verschiedene Erträge		10'000				11'500.00
44 Finanzertrag		51'100		54'400		231'968.35
45 Entnahmen aus Fonds u. Spezialfinanzierungen		142'100		137'750		141'580.15
46 Transferertrag		1'128'900		1'075'300		1'111'869.25
48 Ausserordentlicher Ertrag						192.00
49 Interne Verrechnungen		46'050		47'850		46'275.00
9 Abschlusskonten	137'065	121'880	59'510-	109'740	184'240.88	
90 Abschluss Erfolgsrechnung	137'065	121'880	59'510-	109'740	184'240.88	

4.2 Zusammenzug Erfolgsrechnung nach funktionaler Gliederung (1-stellige Kontenstufe)

Erfolgsrechnung

Gemeinde Oberbipp
Buchungsperiode 2024

Einwohnergemeinde Funktionale Gliederung	Budget 2024		Budget 2023		Rechnung 2022	
	Aufwand	Ertrag	Aufwand	Ertrag	Aufwand	Ertrag
Einwohnergemeinde	8'596'130	8'596'130	8'494'190 1'000	8'495'190	8'994'703.61	8'994'703.61
0 Allgemeine Verwaltung	957'660	98'400 859'260	931'960	94'300 837'660	844'147.08	115'998.85 728'148.23
1 Öffentliche Ordnung und Sicherheit, Verteidigung	215'040	181'900 33'140	237'600	186'550 51'050	297'262.54	255'517.57 41'744.97
2 Bildung	2'594'330	806'700 1'787'630	2'398'630	723'900 1'674'730	2'528'144.97	755'740.29 1'772'404.68
3 Kultur, Sport und Freizeit, Kirche	60'850	0 60'850	103'350	200 103'150	75'636.65	50.00 75'586.65
4 Gesundheit	12'350	0 12'350	10'650	0 10'650	12'371.30	0.00 12'371.30
5 Soziale Sicherheit	1'748'400	133'300 1'615'100	1'719'600	137'400 1'582'200	1'617'711.86	123'462.21 1'494'249.65
6 Verkehr und Nachrichtenübermittlung	800'300	105'050 695'250	850'350	103'150 747'200	754'406.33	104'599.80 649'806.53
7 Umweltschutz und Raumordnung	1'604'700	1'472'350 132'350	1'630'500	1'453'850 176'650	1'639'490.51	1'499'640.68 139'849.83
8 Volkswirtschaft	13'550 66'450	80'000	18'550 56'450	75'000	3'425.90 80'106.31	83'532.21
9 Finanzen und Steuern	588'950 5'129'480	5'718'430	593'000 5'127'840	5'720'840	1'222'106.47 4'834'055.53	6'056'162.00

5 Investitionsrechnung

5.1 Zusammenzug Investitionsrechnung nach funktionaler Gliederung (1-stellige Kontenstufe)

Investitionsrechnung

Gemeinde Oberbipp
Buchungsperiode 2024

Einwohnergemeinde Funktionale Gliederung	Budget 2024		Budget 2023		Rechnung 2022	
	Ausgaben	Einnahmen	Ausgaben	Einnahmen	Ausgaben	Einnahmen
Einwohnergemeinde	2'448'025	2'448'025	2'726'250	2'726'250	1'430'999.25	1'430'999.25
0 Allgemeine Verwaltung	80'000	0 80'000	0	0	0.00	0.00
2 Bildung	250'000	0 250'000	623'000	0 623'000	179'812.66	0.00 179'812.66
3 Kultur, Sport und Freizeit, Kirche	0 1'250	1'250	32'000	1'250 30'750	1'274.85	1'250.00 24.85
6 Verkehr und Nachrichtenübermittlung	778'850	0 778'850	790'000	0 790'000	695'993.25	0.00 695'993.25
7 Umweltschutz und Raumordnung	1'337'925	0 1'337'925	1'280'000	0 1'280'000	428'737.49	123'931.00 304'806.49
9 Abschluss	1'250 2'445'525	2'446'775	1'250 2'723'750	2'725'000	125'181.00 1'180'637.25	1'305'818.25

6 Eigenkapitalnachweis

Der Eigenkapitalnachweis zeigt die Ursachen der Veränderung des Eigenkapitals. Aus der Neubewertung des Finanzvermögens können sich Bewertungsreserven-Veränderungen ergeben.

6.1 Auswertungen

Nachweis über das voraussichtliche Eigenkapital

Eigenkapitalnachweis für Budget: Einwohnergemeinde

Gemeinde Oberbipp
Buchungsperiode 2024

Alle Beträge in CHF

Konto	Bezeichnung	Eigenkapital per 01.01.2023	Veränderungsnachweis		Voraussichtliches Eigenkapital per 31.12.2024	
			Prognose 2023 Erhöhung/Reduktion (+/-)	Budget 2024 Erhöhung/Reduktion (+/-)		
29	Eigenkapital	11'027'795.91	43'950.00-	77'675.00	11'061'520.91	
290	Verpflichtungen, bzw. Vorschüsse gegenüber Spezialfinanzierungen	2'358'435.07	46'460.00-	141'655.00 290	2'453'630.07	
29000	SF Feuerwehr	8'464.65	13'050.00	4'590.00 29000	26'104.65	
29001	SF Wasserversorgung	1'099'226.22	38'750.00-	17'300.00- 29001	1'043'176.22	
29002	SF Abwasserentsorgung	833'131.82	21'660.00-	135'265.00 29002	946'736.82	
29003	SF Abfall	330'972.38	900.00	19'100.00 29003	350'972.38	
29004	SF Elektrizität	0.00	0.00	0.00 29004	0.00	
29005	SF Fernwärme	86'640.00	0.00	0.00 29005	86'640.00	
2900x	SF Übertragung VV nach Art. 85a GV	0.00	0.00	0.00 2900x	0.00	
292	Rücklagen der Globalbudgetbereiche	0.00	0.00	0.00 292	0.00	
293	Vorfinanzierungen	4'954'565.25	112'250.00	57'900.00 293	5'124'715.25	
29300	Allgemeiner Haushalt	502'200.00	0.00	0.00 29300	502'200.00	
29301	Wasserversorgung Werterhalt	2'069'646.48	33'800.00	7'500.00 29301	2'110'946.48	
29302	Abwasserentsorgung Werterhalt	2'382'718.77	78'450.00	50'400.00 29302	2'511'568.77	
29303	Abfall Werterhalt	0.00	0.00	0.00 29303	0.00	
294	Reserven	982'342.39	0.00	0.00 294	982'342.39	
29400	Zusätzliche Abschreibungen	982'342.39	0.00	0.00 29400	982'342.39	
296	Neubewertungsreserve Finanzvermögen	22'070.00	0.00	0.00 296	22'070.00	
29600	Neubewertungsreserve FV	0.00	0.00	0.00 29600	0.00	
29601	Schwankungsreserve	22'070.00	0.00	0.00 29601	22'070.00	
298	Übriges Eigenkapital	0.00	0.00	0.00 298	0.00	
299	Bilanzüberschuss/-Fehlbetrag	2'710'383.20	Jahresergebnis Prognose Überschuss (+) Defizit (-)	109'740.00- Jahresergebnis Budget Überschuss (+) Defizit (-)	121'880.00- 299	Bilanzüberschuss/-Fehlbetrag 2'478'763.20

6.2 Kommentare zu den Auswertungen

6.2.1 Spezialfinanzierungen (SG 290)

Die Spezialfinanzierung Wasser schliesst defizitär ab. Aufgrund der vorhandenen hohen Eigenkapitalreserve wird das Defizit bewusst in Kauf genommen. Infolge des geringen Unterhalts im Bereich Abwasser, sowie der hohen Einnahmen von Anschlussgebühren, schliesst die Spezialfinanzierung mit einem Ertragsüberschuss ab. Die Spezialfinanzierung Abfall schliesst mit der Gebührensenkung ungefähr ausgeglichen ab und somit sollte das Eigenkapital in seiner Höhe stabil bleiben.

6.2.2 Rücklagen der Globalbudgetbereiche (SG 292)

Es werden keine Rücklagen gebildet.

6.2.3 Vorfinanzierungen (SG 293)

Die Spezialfinanzierung Werterhalt Wasserversorgung und Abwasserentsorgung wird jährlich mit den vorgeschriebenen 60% des Wiederbeschaffungswertes der Gemeindeanlagen geäufnet. Davon entnommen werden die jährlichen linearen Abschreibungen gemäss Nutzungsdauer der getätigten Investitionen plus die werterhaltende Unterhaltsarbeiten, welche direkt der Erfolgsrechnung belastet werden.

6.2.4 Reserven (zusätzliche Abschreibungen, SG 294)

Für das Budgetjahr 2024 ist voraussichtlich ein Aufwandüberschuss zu erwarten, somit werden keine zusätzlichen Abschreibungen vorgenommen.

6.2.5 Neubewertungsreserve Finanzvermögen (SG 296)

Es sind keine Neubewertungsreserven vorgesehen.

6.2.6 Bilanzüberschuss/-fehlbetrag (SG 299)

Der Bilanzüberschuss/-fehlbetrag bildet sich durch die kumulierten Ergebnisse aus den Vorjahren, d.h. aus den Gewinnen bzw. Defiziten der Erfolgsrechnung aus dem steuerfinanzierten Haushalt.

Antrag des Gemeinderates

- a) Genehmigung Steueranlage für die Gemeindesteuern 1.59 Einheiten
- b) Genehmigung Steueranlage für die Liegenschaftssteuern 1.5 ‰ des amtlichen Wertes.
- c) Genehmigung Budget 2024 bestehend aus:

	Aufwand	Ertrag
Gesamthaushalt	CHF 8'413'015	CHF 8'428'200
Ertragsüberschuss	CHF 15'185	
Allgemeiner Haushalt	CHF 7'084'530	CHF 6'962'650
Aufwandüberschuss	CHF -121'880	
SF Wasserversorgung	CHF 630'300	CHF 613'000
Aufwandüberschuss	CHF -17'300	
SF Abwasserentsorgung	CHF 518'035	CHF 653'300
Ertragsüberschuss	CHF 135'265	
SF Abfall	CHF 180'150	CHF 199'250
Ertragsüberschuss	CHF 19'100	

Der Gemeindeversammlung Oberbipp wird beantragt, das Budget 2024 zu genehmigen.

Oberbipp, 04. September 2023

FÜR DEN GEMEINDERAT OBERBIPP

Der Gemeindepräsident

Thomas Beer

Der Gemeindeschreiber

Adrian Obi

Die Finanzverwalterin

Angela Rolli

7 Genehmigung Budget

Die Stimmberechtigten haben an der Gemeindeversammlung vom 20. November 2023 das Budget 2024 gemäss dem vorstehenden Antrag des Gemeinderates vom 04. September 2023 genehmigt.

Oberbipp, 20. November 2023

EINWOHNERGEMEINDE OBERBIPP

Der Gemeindepräsident

Thomas Beer

Der Gemeindeschreiber

Adrian Obi

Erfolgsrechnung

Gemeinde Oberbipp
Buchungsperiode 2024

Einwohnergemeinde	Funktionale Gliederung	Budget 2024		Budget 2023		Rechnung 2022	
		Aufwand	Ertrag	Aufwand	Ertrag	Aufwand	Ertrag
	Einwohnergemeinde	8'596'130	8'596'130	8'494'190 1'000	8'495'190	8'994'703.61	8'994'703.61
0	Allgemeine Verwaltung	957'660	98'400 859'260	931'960	94'300 837'660	844'147.08	115'998.85 728'148.23
1	Öffentliche Ordnung und Sicherheit, Verteidigung	215'040	181'900 33'140	237'600	186'550 51'050	297'262.54	255'517.57 41'744.97
2	Bildung	2'594'330	806'700 1'787'630	2'398'630	723'900 1'674'730	2'528'144.97	755'740.29 1'772'404.68
3	Kultur, Sport und Freizeit, Kirche	60'850	0 60'850	103'350	200 103'150	75'636.65	50.00 75'586.65
4	Gesundheit	12'350	0 12'350	10'650	0 10'650	12'371.30	0.00 12'371.30
5	Soziale Sicherheit	1'748'400	133'300 1'615'100	1'719'600	137'400 1'582'200	1'617'711.86	123'462.21 1'494'249.65
6	Verkehr und Nachrichtenübermittlung	800'300	105'050 695'250	850'350	103'150 747'200	754'406.33	104'599.80 649'806.53
7	Umweltschutz und Raumordnung	1'604'700	1'472'350 132'350	1'630'500	1'453'850 176'650	1'639'490.51	1'499'640.68 139'849.83
8	Volkswirtschaft	13'550 66'450	80'000	18'550 56'450	75'000	3'425.90 80'106.31	83'532.21
9	Finanzen und Steuern	588'950 5'129'480	5'718'430	593'000 5'127'840	5'720'840	1'222'106.47 4'834'055.53	6'056'162.00

Erfolgsrechnung

Gemeinde Oberbipp
Buchungsperiode 2024

Einwohnergemeinde	Funktionale Gliederung	Budget 2024		Budget 2023		Rechnung 2022	
		Aufwand	Ertrag	Aufwand	Ertrag	Aufwand	Ertrag
0	Allgemeine Verwaltung	957'660	98'400	931'960	94'300	844'147.08	115'998.85
01	Legislative und Exekutive	155'300	13'000	159'450	3'000	138'688.70	14'500.00
011	Legislative	24'600		20'650		20'408.10	
0110	Legislative	24'600		20'650		20'408.10	
3000.01	Löhne, Tag- und Sitzungsgelder an Kommissionen	2'400		2'400		4'150.00	
3102.01	Drucksachen, Publikationen	6'000		3'000		2'034.75	
3130.01	Dienstleistungen Dritter Porti, Telefon, etc.	7'300		6'850		6'913.00	
3132.01	Honorare externe Berater, Gutachter, Fachexperten etc.	6'500		7'000		6'031.20	
3158.01	Unterhalt immaterielle Anlagen Software (Sesam)	300		300		253.10	
3170.01	Reisekosten und Spesen	250		250		149.55	
3636.01	Beiträge priv. Organisationen	1'850		850		876.50	
012	Exekutive	130'700	13'000	138'800	3'000	118'280.60	14'500.00
0120	Exekutive	130'700	13'000	138'800	3'000	118'280.60	14'500.00
3000.01	Löhne, Tag- und Sitzungsgelder an Behörden und Kommissionen	42'500		47'000		39'150.00	
3000.02	Löhne, Tag- und Sitzungsgelder an Gemeinderat	60'000		63'000		58'600.00	
3050.01	AG-Beiträge AHV, IV, EO, ALV,	2'200		2'200		2'026.55	
3053.01	AG-Beiträge an Unfallversicherungen	100		100		100.00	
3054.01	AG-Beiträge an Familienausgleichskasse	500		500		468.75	
3090.01	Aus- und Weiterbildungskosten	500		500		400.00	
3102.01	Drucksachen, Publikationen	500		300		444.55	
3130.05	Dienstleistungen Dritter, Jungbürgerfeier	700		1'000		329.50	

Erfolgsrechnung

Gemeinde Oberbipp
Buchungsperiode 2024

Einwohnergemeinde Funktionale Gliederung	Budget 2024		Budget 2023		Rechnung 2022	
	Aufwand	Ertrag	Aufwand	Ertrag	Aufwand	Ertrag
3134.01 Sachversicherungsprämien	400		400		399.00	
3170.01 Reisekosten und Spesen	800		1'800		997.80	
3170.02 Gemeinderatskredit	20'000		20'000		12'576.15	
3170.03 Repräsentationskosten	2'500		2'000		2'788.30	
4310.01 Aktivierbare Eigenleistungen Sitzungsgelder		10'000		0		11'500.00
4910.01 Interne Verrechnung von Dienstleistungen		3'000		3'000		3'000.00
02 Allgemeine Dienste	802'360	85'400	772'510	91'300	705'458.38	101'498.85
022 Allgemeine Dienste	702'800	85'100	716'850	91'000	656'582.57	99'363.75
0220 Allgemeine Dienste	702'800	85'100	716'850	91'000	656'582.57	99'363.75
3010.01 Löhne Verwaltungspersonal	450'000		434'660		413'117.35	
3050.01 AG-Beiträge AHV, IV, EO, ALV,	30'000		28'840		26'545.85	
3052.01 AG-Beiträge an Pensionskasse	22'600		29'870		21'862.20	
3053.01 AG-Beiträge an Unfallversicherung	4'600		3'200		4'361.15	
3054.01 AG-Beiträge an Familienausgleichskasse	7'100		6'900		6'199.80	
3055.01 AG-Beiträge an Krankentaggeldversicherung	4'100		4'000		3'169.20	
3090.01 Aus- und Weiterbildungskosten	11'000		5'000		5'025.00	
3091.01 Personalwerbung	2'000		2'000		463.25	
3099.01 Übriger Personalaufwand	2'550		2'250		2'548.30	
3100.01 Büromaterial	2'500		3'500		1'709.35	
3101.01 Betriebs-, Verbrauchsmaterial	600		600		593.15	
3102.01 Drucksachen, Publikationen	900		600		867.95	
3103.01 Fachliteratur, Zeitschriften	750		950		602.00	
3110.01 Anschaffung Büromöbel, Büromaschinen und -geräte	8'500		1'000		515.00	
3118.01 Anschaffung Software+Lizenzen	0		28'050		0.00	
3130.01 Dienstleistungen Dritter, Porti, Telefon, etc.	11'000		12'700		9'945.93	
3130.02 Mitglieder- + Verbandsbeiträge	3'100		3'100		3'142.00	

Erfolgsrechnung

Gemeinde Oberbipp
Buchungsperiode 2024

Einwohnergemeinde Funktionale Gliederung	Budget 2024		Budget 2023		Rechnung 2022	
	Aufwand	Ertrag	Aufwand	Ertrag	Aufwand	Ertrag
3130.07 Dienstleistungen Dritter Kommissionen Debit-Kreditkarte	200		280		109.57	
3132.01 Honorare Berater, Fachexperten	40'000		53'000		64'587.80	
3134.01 Sachversicherungsprämien	10'000		12'000		11'322.40	
3150.01 Unterhalt Büromöbel und -gerät	500		1'000		0.00	
3153.01 Informatik-Unterhalt	19'500		19'500		19'229.85	
3158.01 Unterhalt immaterielle Anlagen (Software)	27'100		22'350		21'042.81	
3162.01 Leasingraten	5'000		6'000		4'836.75	
3170.01 Reisekosten und Spesen	1'000		2'000		575.00	
3199.01 Übriger Betriebsaufwand	10'000		5'000		6'972.50	
3499.01 Übriger Finanzaufwand	200		500		87.71	
3611.01 Entschädigungen an Kanton	28'000		28'000		27'150.70	
4210.01 Gebühren für Amtshandlungen		1'000		900		1'364.20
4250.01 Verkäufe		500		600		511.55
4260.01 Rückerstattungen Dritter		13'000		14'500		22'509.00
4611.01 Entschädigungen des Kantons		1'600		1'600		1'579.00
4612.00 Interne Verrechnung zwischen allg. Haushalt und SF		65'000		65'000		65'000.00
4910.01 Interne Verrechnung von Dienstleistungen		4'000		8'400		8'400.00
029 Verwaltungsliegenschaften	99'560	300	55'660	300	48'875.81	2'135.10
0290 Verwaltungsliegenschaften	99'560	300	55'660	300	48'875.81	2'135.10
3010.01 Löhne Hauswarpersonal	20'000		21'200		18'184.80	
3050.01 AG-Beiträge AHV, IV, EO, ALV	1'350		1'450		1'177.15	
3052.01 AG-Beiträge an Pensionskasse	1'900		0		0.00	
3053.01 AG-Beiträge an Unfallversicherung	260		260		248.00	
3054.01 AG-Beiträge an Familienausgleichskasse	300		300		272.30	
3055.01 AG-Beiträge an Krankentaggeldversicherung	200		200		153.75	
3101.01 Betriebs-, Verbrauchsmaterial	2'500		2'500		1'466.75	
3111.01 Anschaffungen von Mobilien, Maschinen, Fahrzeugen	4'700		200		511.95	

Erfolgsrechnung

Gemeinde Oberbipp
Buchungsperiode 2024

Einwohnergemeinde	Funktionale Gliederung	Budget 2024		Budget 2023		Rechnung 2022	
		Aufwand	Ertrag	Aufwand	Ertrag	Aufwand	Ertrag
	3120.01 Ver- und Entsorgung	15'000		15'000		12'580.35	
	3130.01 Dienstleistungen Dritter, Porti, Telefon, etc.	1'750		1'750		1'710.35	
	3134.01 Versicherungsprämien	2'400		2'200		1'895.45	
	3144.01 Unterhalt Hochbauten, Gebäude	43'500		7'300		7'212.76	
	3151.01 Unterhalt Apparate, Maschinen, Geräte, Fahrzeuge, Werkzeuge	2'600		2'600		2'762.20	
	3300.40 Planmässige Abschreibungen Hochbauten VV	2'400		0		0.00	
	3910.01 Interne Verrechnung von Dienstleistungen	700		700		700.00	
	4260.01 Rückerstattungen Dritter		300		300		2'135.10
1	Öffentliche Ordnung und Sicherheit, Verteidigung	215'040	181'900	237'600	186'550	297'262.54	255'517.57
11	Öffentliche Sicherheit	1'800		1'800		1'786.00	
111	Polizei	1'800		1'800		1'786.00	
1110	Polizei	1'800		1'800		1'786.00	
	3631.01 Beiträge an Kantone und Konkordate	1'800		1'800		1'786.00	
14	Allgemeines Rechtswesen	42'100	69'600	72'200	64'250	59'750.45	74'837.27
140	Allgemeines Rechtswesen	42'100	69'600	72'200	64'250	59'750.45	74'837.27
1400	Allgemeines Rechtswesen	42'100	69'600	72'200	64'250	59'750.45	74'837.27
	3130.03 Gebühren Dritter, Einwohner-/Fremdenkontrolle	10'000		9'000		10'411.30	
	3130.04 Gebühren Dritter, Baubewilligungen	20'000		25'000		37'750.90	
	3132.01 Honorare Berater, Fachexperten	12'000		38'000		11'588.25	
	3181.01 Tatsächl. Forderungsverluste	100		200		0.00	

Erfolgsrechnung

Gemeinde Oberbipp
Buchungsperiode 2024

Einwohnergemeinde Funktionale Gliederung	Budget 2024		Budget 2023		Rechnung 2022	
	Aufwand	Ertrag	Aufwand	Ertrag	Aufwand	Ertrag
4210.03 Gebühren Einwohner-/Fremdenkontrolle		19'000		19'000		18'902.12
4210.04 Gebühren Baubewilligungen		50'000		45'000		55'296.65
4250.01 Verkäufe		300		150		340.35
4260.01 Rückerstattungen und Kostenbe- teiligungen Dritter		300		100		298.15
15 Feuerwehr	113'540	112'000	122'000	122'000	124'333.30	124'333.30
150 Feuerwehr	113'540	112'000	122'000	122'000	124'333.30	124'333.30
1500 Feuerwehr	113'540	112'000	122'000	122'000	124'333.30	124'333.30
3000.01 Löhne, Tag- und Sitzungsgelder an Kommissionen	10'000		10'000		11'515.00	
3010.01 Soldvergütungen	30'000		35'000		23'703.00	
3050.01 AG-Beiträge AHV, IV, EO, ALV,	200		200		168.60	
3054.01 AG-Beiträge an Familienausgleichskasse	50		50		39.00	
3090.01 Aus- und Weiterbildungskosten	10'000		10'000		12'757.60	
3091.01 Personalwerbung	200		200		63.95	
3099.01 Übriger Personalaufwand	2'500		3'200		4'554.17	
3100.01 Büromaterial	500		500		341.00	
3101.01 Betriebs-, Verbrauchsmaterial	5'200		5'000		6'614.55	
3111.01 Anschaffung von Mobilien, Maschinen, Fahrzeugen	17'500		10'400		22'569.95	
3112.01 Dienstkleider	4'500		4'500		1'525.55	
3120.01 Ver- und Entsorgung	1'400		1'000		1'216.70	
3130.01 Dienstleistungen Dritter, Porti, Telefon, etc.	1'000		1'000		1'196.84	
3130.02 Mitglieder- +Verbandsbeiträge	900		900		640.10	
3134.01 Versicherungsprämien	4'000		4'400		4'914.95	
3137.01 Steuern und Abgaben	500		500		582.45	
3144.01 Unterhalt Hochbauten, Gebäude	2'500		2'500		0.00	
3151.01 Unterhalt Apparate, Maschinen, Geräte, Fahrzeuge, Werkzeuge	8'000		8'000		15'720.44	
3170.01 Reisekosten und Spesen	1'000		1'000		520.00	

Erfolgsrechnung

Gemeinde Oberbipp
Buchungsperiode 2024

Einwohnergemeinde Funktionale Gliederung	Budget 2024		Budget 2023		Rechnung 2022	
	Aufwand	Ertrag	Aufwand	Ertrag	Aufwand	Ertrag
3181.01 Forderungsverluste	3'000		3'000		3'199.90	
3300.40 Planmässige Abschreibungen Hochbauten VV	1'000		1'000		1'013.45	
3300.60 Planmässige Abschreibungen Mobilien FW VV	0		1'600		1'575.30	
3301.60 Ausserplanmässige Abschreibung Mobilien FW VV	0		0		4'725.80	
3510.01 Einlagen Spezialfinanzierun- gen EK	4'590		13'050		0.00	
3910.01 Interne Verrechnung von Dienstleistungen	5'000		5'000		5'175.00	
4200.01 Ersatzabgaben		90'000		100'000		87'138.25
4240.01 Benützungsgebühren + DL		4'000		4'000		4'836.80
4260.01 Rückerstattungen und Kostenbet- eiligungen Dritter		1'000		1'000		0.00
4270.01 Bussen		1'000		1'000		775.00
4510.01 Entnahmen aus Spezialfinanzier- ungen des EK		0		0		15'567.25
4631.01 Beiträge vom Kanton		16'000		16'000		16'016.00
16 Verteidigung	57'600	300	41'600	300	111'392.79	56'347.00
161 Militärische Verteidigung	22'750		4'400		19'253.75	
1610 Militärische Verteidigung	22'750		4'400		19'253.75	
3120.01 Ver- und Entsorgung	600		600		477.15	
3134.01 Versicherungsprämien	850		800		711.30	
3144.01 Unterhalt Hochbauten, Gebäude	1'500		1'000		10'710.20	
3151.01 Unterhalt Apparate, Maschinen, Geräte, Fahrzeuge, Werkzeuge	19'800		2'000		7'355.10	
162 Zivile Verteidigung	34'850	300	37'200	300	92'139.04	56'347.00
1620 Zivilschutz	34'850	300	37'200	300	92'139.04	56'347.00
3111.01 Anschaffungen von Maschinen, Geräte und Fahrzeuge	300		500		0.00	

Erfolgsrechnung

Gemeinde Oberbipp
Buchungsperiode 2024

Einwohnergemeinde Funktionale Gliederung	Budget 2024		Budget 2023		Rechnung 2022	
	Aufwand	Ertrag	Aufwand	Ertrag	Aufwand	Ertrag
3120.01 Ver- und Entsorgung Liegen- schaften Verwaltungsvermögen	1'200		1'500		1'047.88	
3130.01 Dienstleistungen Dritter	100		0		140.00	
3132.01 Honorare externe Berater, Gutachter, Fachexperten etc.	0		0		20'757.50	
3134.01 Versicherungsprämien	350		350		338.80	
3144.01 Unterhalt Hochbauten, Gebäude	300		300		36'770.71	
3170.01 Reisekosten und Spesen	200		250		0.00	
3612.01 Beitrag Verband öff Sicherheit	30'400		32'300		31'084.15	
3910.01 Interne Verrechnung von Dienstleistungen	2'000		2'000		2'000.00	
4260.01 Rückerstattungen und Kosten- beteiligungen Dritter		300		300		300.00
4611.01 Entschädigungen von Kantonen und Konkordaten		0		0		56'047.00
2 Bildung	2'594'330	806'700	2'398'630	723'900	2'528'144.97	755'740.29
21 Obligatorische Schule	2'546'130	806'700	2'367'630	723'900	2'482'165.72	755'740.29
211 Eingangsstufe	311'500	91'900	282'800	107'500	297'036.24	113'520.10
2110 Kindergarten	311'500	91'900	282'800	107'500	297'036.24	113'520.10
3102.01 Drucksachen, Publikationen	100		100		58.15	
3104.01 Schul- und Lehrmittel	13'000		16'000		13'529.14	
3119.01 Anschaffungen Mobiliar	4'000		3'000		695.25	
3130.01 Dienstleistungen Dritter, Porti, Telefon, etc.	1'100		1'400		569.50	
3171.01 Exkursionen, Schulreise, Lager	1'000		600		439.80	
3611.01 Lehrerbesoldung Kindergarten	258'200		251'200		255'661.20	
3612.01 Entschädigungen an Gemeinden und Gemeindeverbände	34'100		10'500		26'083.20	
4611.01 Entschädigungen des Kantons		91'900		107'500		113'520.10

Erfolgsrechnung

Gemeinde Oberbipp
Buchungsperiode 2024

Einwohnergemeinde Funktionale Gliederung		Budget 2024		Budget 2023		Rechnung 2022	
		Aufwand	Ertrag	Aufwand	Ertrag	Aufwand	Ertrag
212	Primarstufe	959'600	414'300	803'300	294'000	874'517.59	310'197.05
2120	Primarstufe	959'600	414'300	803'300	294'000	874'517.59	310'197.05
3090.01	Aus- und Weiterbildungskosten	4'500		4'500		3'068.00	
3099.01	Übriger Personalaufwand	3'100		2'000		4'742.70	
3100.01	Büromaterial	6'000		6'000		6'218.91	
3102.01	Drucksachen, Publikationen	2'500		3'000		2'505.50	
3104.01	Lehrmittel	45'500		45'000		41'601.47	
3110.01	Anschaffung Mobiliar	19'500		13'500		10'122.30	
3113.01	Anschaffung IT-Gerät, Apparate	4'000		4'000		102.50	
3118.01	Anschaffung Software+Lizenzen Anschaffung Software	3'000		1'000		1'627.40	
3130.01	Dienstleistungen Dritter, Porti, Telefon, etc.	4'500		4'500		2'523.36	
3130.02	Mitglieder-+ Verbandsbeiträge	500		500		175.00	
3132.01	Honorare externe Berater, Gut- achter, Fachexperten etc.	0		34'000		22'666.65	
3150.01	Unterhalt von Büromöbeln- und Geräten, Schulmobiliar	2'500		2'500		3'014.00	
3153.01	Informatik-Unterhalt	15'000		18'000		1'145.40	
3162.01	Leasingraten	12'000		12'000		8'629.05	
3170.01	Reisekosten und Spesen	800		800		0.00	
3171.01	Exkursionen, Schulreise, Lager	14'500		12'000		7'959.40	
3199.01	Übriger Betriebsaufwand	10'200		7'900		21'032.46	
3320.01	Planmässige Abschreibungen imm- aterielle Anlagen	20'000		20'500		10'668.75	
3611.01	Lehrerbesoldung Primarschule	685'500		595'700		639'466.74	
3612.01	Entschädigungen an Gemeinden Schulgelder	106'000		13'500		84'848.00	
3910.01	Interne Verrechnung von Dienstleistungen	0		2'400		2'400.00	
4260.01	Rückerstattungen Dritter		500		500		364.00
4611.01	Entschädigungen des Kantons		413'800		293'500		309'833.05

Erfolgsrechnung

Gemeinde Oberbipp
Buchungsperiode 2024

Einwohnergemeinde Funktionale Gliederung		Budget 2024		Budget 2023		Rechnung 2022	
		Aufwand	Ertrag	Aufwand	Ertrag	Aufwand	Ertrag
213	Oberstufe	612'000	173'300	678'500	215'000	705'622.99	197'611.34
2130	Sekundarstufe I	612'000	173'300	678'500	215'000	705'622.99	197'611.34
3612.01	Entschädigungen an Gemeinden Schulgelder	12'000		28'500		16'882.99	
3612.02	Entschädigungen an Gemeinden OZW	600'000		650'000		688'740.00	
4611.01	Entschädigungen des Kantons		133'300		175'000		151'684.54
4612.02	Entschädigungen von Gemeinden und Gemeindeverbänden		40'000		40'000		45'926.80
214	Musikschulen	42'000		42'000		34'998.60	
2140	Musikschulen	42'000		42'000		34'998.60	
3636.01	Beiträge an priv. Organisation	42'000		42'000		34'998.60	
217	Schulliegenschaften	372'430	2'200	413'630	15'400	406'480.85	28'391.25
2170	Schulliegenschaften	372'430	2'200	413'630	15'400	406'480.85	28'391.25
3010.01	Löhne Hauswartspersonal	149'000		149'000		137'329.80	
3010.09	Aufwandsminderung	0		0		197.90-	
3050.01	AG-Beiträge AHV, IV, EO, ALV,	9'050		9'050		8'328.80	
3052.01	AG-Beiträge an Pensionskasse	7'750		6'200		5'929.80	
3053.01	AG-Beiträge an Unfallversicherung	1'600		1'250		1'418.55	
3054.01	AG-Beiträge an Familienausgleichskasse	2'100		2'100		1'926.80	
3055.01	AG-Beiträge an Krankentaggeldversicherung	1'000		1'000		898.80	
3090.01	Aus- und Weiterbildungskosten	0		13'200		390.00	
3101.01	Betriebs-, Verbrauchsmaterial	14'000		14'000		11'923.90	
3111.01	Anschaffungen von Mobilien, Maschinen, Fahrzeugen	7'300		7'300		3'901.70	
3112.01	Dienstkleider	3'000		3'000		1'453.55	
3120.01	Ver- und Entsorgung	65'000		65'000		60'489.00	

Erfolgsrechnung

Gemeinde Oberbipp
Buchungsperiode 2024

Einwohnergemeinde Funktionale Gliederung	Budget 2024		Budget 2023		Rechnung 2022	
	Aufwand	Ertrag	Aufwand	Ertrag	Aufwand	Ertrag
3130.01 Dienstleistungen Dritter, Porti, Telefon, etc.	2'750		2'750		2'500.05	
3134.01 Versicherungsprämien	9'000		7'500		6'865.75	
3137.01 Steuern und Abgaben	200		300		80.65	
3144.01 Unterhalt Hochbauten, Gebäude	31'300		56'600		96'366.05	
3151.01 Unterhalt Apparate, Maschinen, Geräte, Fahrzeuge, Werkzeuge	7'000		10'000		4'038.05	
3160.01 Miete und Pacht Liegenschaften	1'260		1'260		1'260.00	
3170.01 Reisekosten und Spesen	500		500		357.70	
3300.10 Planmässige Abschreibungen Strassen / Verkehrswege	1'500		1'500		1'498.50	
3300.40 Planmässige Abschreibungen Hochbauten VV	52'320		55'320		52'972.70	
3300.90 Planmässige Abschreibungen Sachanlagen	2'000		2'000		1'948.60	
3910.01 Interne Verrechnung von Dienstleistungen	4'800		4'800		4'800.00	
4260.01 Rückerstattungen Dritter		1'000		1'000		991.25
4480.01 Mietzinse		0		14'400		14'400.00
4631.01 Beiträge von Kantonen		0		0		11'800.00
4910.01 Interne Verrechnung von Dienstleistungen		1'200		0		1'200.00
218 Tagesbetreuung	169'800	125'000	133'500	92'000	153'418.70	106'020.55
2180 Tagesbetreuung	169'800	125'000	133'500	92'000	153'418.70	106'020.55
3010.01 Löhne Tagesschulpersonal	120'000		92'700		108'361.05	
3050.01 AG-Beiträge AHV, IV, EO, ALV,	7'400		6'000		6'666.30	
3052.01 AG-Beiträge an Pensionskassen	6'500		6'000		3'117.00	
3053.01 AG-Beiträge Unfallversicherung	850		750		780.90	
3054.01 AG-Beiträge an Familienausgleichskasse	1'900		1'350		1'541.85	
3055.01 AG-Beiträge an Krankentaggeldversicherung	1'000		750		869.45	
3090.01 Aus- und Weiterbildungskosten	200		200		0.00	
3091.01 Personalwerbung	100		100		129.25	
3099.01 Übriger Personalaufwand	200		200		70.75	

Erfolgsrechnung

Gemeinde Oberbipp
Buchungsperiode 2024

Einwohnergemeinde Funktionale Gliederung	Budget 2024		Budget 2023		Rechnung 2022	
	Aufwand	Ertrag	Aufwand	Ertrag	Aufwand	Ertrag
3100.01 Büromaterial	200		200		93.90	
3101.01 Betriebs-, Verbrauchsmaterial	500		500		423.60	
3104.01 Spiel- und Lehrmaterial	1'000		1'000		864.00	
3105.01 Lebensmittel	25'000		18'000		23'061.45	
3110.01 Anschaffung Mobiliar	300		300		569.45	
3120.01 Ver- und Entsorgung	850		850		848.40	
3130.01 Dienstleistungen Dritter, Porti, Telefon, etc.	400		400		385.50	
3170.01 Reisekosten und Spesen	100		100		104.40	
3181.01 Tatsächl. Forderungsverluste	0		0		241.45	
3636.01 Beiträge an priv. Organisation	100		100		90.00	
3910.01 Interne Verrechnung von Dienstleistungen	3'200		4'000		5'200.00	
4230.01 Elternbeiträge Tagesschule		80'000		52'000		65'068.55
4631.01 Beiträge vom Kanton		45'000		40'000		40'952.00
219 Obligatorische Schule	78'800		13'900		10'090.75	
2190 Schulleitung und Schulverwaltung	38'400					
3010.01 Löhne des Verwaltungs- und Betriebspersonals	30'000		0		0.00	
3050.01 AG-Beiträge AHV, IV, EO, ALV, Verwaltungskosten	2'000		0		0.00	
3052.01 AG-Beiträge an Pensionskassen	1'800		0		0.00	
3053.01 AG-Beiträge an Unfallversicherungen	300		0		0.00	
3054.01 AG-Beiträge an Familienausgleichskasse	500		0		0.00	
3055.01 AG-Beiträge an Krankentaggeldersicherungen	300		0		0.00	
3090.01 Aus- und Weiterbildung des Personals	3'500		0		0.00	
2192 Schulbibliothek	4'400		4'400		4'201.65	
3103.01 Bücher für Schulbibliothek	4'000		4'000		3'823.90	

Erfolgsrechnung

Gemeinde Oberbipp
Buchungsperiode 2024

Einwohnergemeinde Funktionale Gliederung	Budget 2024		Budget 2023		Rechnung 2022	
	Aufwand	Ertrag	Aufwand	Ertrag	Aufwand	Ertrag
3130.01 Dienstleistungen Dritter, Porti, Telefon, etc.	400		400		377.75	
2195 Schülertransporte	2'000		9'500		5'889.10	
3130.01 Dienstleistungen Dritter Schülertransportkosten	2'000		9'500		5'889.10	
2197 Schulsozialdienst	34'000					
3132.01 Honorare externe Berater, Gutachter, Fachexperten etc.	34'000		0		0.00	
29 Übriges Bildungswesen	48'200		31'000		45'979.25	
299 Bildung	48'200		31'000		45'979.25	
2990 Übrige Bildung	48'200		31'000		45'979.25	
3614.01 Schulgeld Kanton Solothurn Talentförderklasse	13'000		13'000		25'610.00	
3614.02 Schulgeld Gymnasium Oberaargau	35'200		18'000		20'369.25	
3 Kultur, Sport und Freizeit, Kirche	60'850		103'350	200	75'636.65	50.00
31 Kulturerbe	9'650		14'950		7'506.15	
311 Museen und bildende Kunst	8'550		13'850		6'406.15	
3110 Museen und bildende Kunst	8'550		13'850		6'406.15	
3101.01 Betriebs-, Verbrauchsmaterial	700		500		598.50	
3120.01 Ver- und Entsorgung	5'000		5'000		4'345.75	
3134.01 Versicherungsprämien	850		850		685.35	
3144.01 Unterhalt Hochbauten, Gebäude	0		7'000		276.55	
3910.01 Interne Verrechnung von Dienstleistungen	2'000		500		500.00	

Erfolgsrechnung

Gemeinde Oberbipp
Buchungsperiode 2024

Einwohnergemeinde Funktionale Gliederung	Budget 2024		Budget 2023		Rechnung 2022	
	Aufwand	Ertrag	Aufwand	Ertrag	Aufwand	Ertrag
312 Denkmalpflege und Heimatschutz	1'100		1'100		1'100.00	
3120 Denkmalpflege und Heimatschutz	1'100		1'100		1'100.00	
3636.01 Beiträge an priv. Organisation	500		500		500.00	
3910.01 Interne Verrechnung von Dienstleistungen	600		600		600.00	
32 Kultur, übrige	12'950		41'800		25'041.40	
322 Musik und Theater	1'000		1'000		4'000.00	
3220 Konzert und Theater	1'000		1'000		4'000.00	
3636.01 Beiträge an priv. Organisation	1'000		1'000		4'000.00	
329 Kultur	11'950		40'800		21'041.40	
3290 Übrige Kultur	11'950		40'800		21'041.40	
3000.01 Löhne, Tag- und Sitzungsgelder an Kommissionen	400		400		300.00	
3102.01 Drucksachen, Publikationen	100		100		0.00	
3111.01 Anschaffung von Mobilien, Maschinen, Fahrzeugen, Geräte	100		10'900		1'367.30	
3130.06 Dienstleistungen Dritter, Bundesfeier	4'000		5'000		3'073.35	
3149.01 Unterhalt übrige Sachanlagen Dorfbrunnen	0		14'000		8'813.00	
3300.90 Planmässige Abschreibungen Sa- chanlagen	650		3'700		641.65	
3632.01 Beiträge an Gemeinden und Gem- eindeverbände	6'000		6'000		6'146.10	
3636.01 Beiträge an priv. Organisation	100		100		100.00	
3910.01 Interne Verrechnung von Dienstleistungen	600		600		600.00	

Erfolgsrechnung

Gemeinde Oberbipp
Buchungsperiode 2024

Einwohnergemeinde Funktionale Gliederung	Budget 2024		Budget 2023		Rechnung 2022	
	Aufwand	Ertrag	Aufwand	Ertrag	Aufwand	Ertrag
33 Medien			9'400	200	9'156.00	50.00
332 Massenmedien			9'400	200	9'156.00	50.00
3320 Massenmedien			9'400	200	9'156.00	50.00
3102.01 Drucksachen, Publikationen	0		9'000		8'756.00	
3130.01 Dienstleistungen Dritter	0		300		300.00	
3910.01 Interne Verrechnung von Dienstleistungen	0		100		100.00	
4260.01 Rückerstattungen und Kostenbet eiligungen Dritter		0		200		50.00
34 Sport und Freizeit	37'850		36'800		33'933.10	
341 Sport	12'950		12'250		12'420.00	
3410 Sport	12'950		12'250		12'420.00	
3632.01 Betriebsbeiträge an Gemeinden und Gemeindeverbände	10'800		10'600		10'770.00	
3636.01 Beiträge an priv. Organisation	2'150		1'650		1'650.00	
342 Freizeit	24'900		24'550		21'513.10	
3420 Freizeit	24'900		24'550		21'513.10	
3010.01 Löhne des Verwaltungs- und Be- triebspersonals	0		0		2'575.00	
3053.01 AG-Beiträge an Unfallversicher- ungen	0		0		5.10	
3055.01 AG-Beiträge an Krankentaggeld- versicherungen	0		0		15.60	
3111.01 Maschinen, Geräte u. Fahrzeuge	500		500		0.00	
3120.01 Ver- und Entsorgung Liegenscha- ften Verwaltungsvermögen	550		550		515.90	
3130.02 Mitglieder-+Verbandsbeiträge	350		350		350.60	

Erfolgsrechnung

Gemeinde Oberbipp
Buchungsperiode 2024

Einwohnergemeinde Funktionale Gliederung	Budget 2024		Budget 2023		Rechnung 2022	
	Aufwand	Ertrag	Aufwand	Ertrag	Aufwand	Ertrag
3149.02 Unterhalt übrige Sachanlagen Spielplatz	2'500		1'000		910.10	
3300.90 Planmässige Abschreibungen Sachanlagen	6'700		6'900		6'694.90	
3636.01 Beiträge an priv. Organisation	8'950		9'900		8'045.90	
3910.01 Interne Verrechnung von Dienstleistungen	5'350		5'350		2'400.00	
35 Kirchen und religiöse Angelegenheiten	400		400			
350 Kirchen und religiöse Angelegenheiten	400		400			
3508 Kirchengut	400		400			
3159.01 Unterhalt übrige Anlagen	400		400		0.00	
4 Gesundheit	12'350		10'650		12'371.30	
42 Ambulante Krankenpflege	600		100		600.00	
421 Ambulante Krankenpflege	600		100		600.00	
4210 Ambulante Krankenpflege	600		100		600.00	
3636.01 Beiträge an priv. Organisation	600		100		600.00	
43 Gesundheit	11'750		10'550		11'771.30	
433 Schulgesundheitsdienst	11'750		10'550		11'771.30	
4330 Schulgesundheitsdienst	3'600		3'500		4'092.30	
3000.01 Löhne, Tag- und Sitzungsgelder an Behörden und Kommissionen	600		500		540.60	

Erfolgsrechnung

Gemeinde Oberbipp
Buchungsperiode 2024

Einwohnergemeinde Funktionale Gliederung	Budget 2024		Budget 2023		Rechnung 2022	
	Aufwand	Ertrag	Aufwand	Ertrag	Aufwand	Ertrag
3050.01 AG-Beiträge AHV, IV, EO, ALV, Verwaltungskosten	0		0		13.20	
3054.01 AG-Beiträge an Familienausglei- chskasse	0		0		3.05	
3106.01 Medizinisches Material	1'000		1'000		1'715.45	
3136.01 Honorar privatärztl. Tätigkeit	2'000		2'000		1'820.00	
4331 Schulzahnpflege	8'150		7'050		7'679.00	
3000.01 Löhne, Tag- und Sitzungsgelder an Behörden und Kommissionen	2'500		1'500		1'652.60	
3101.01 Betriebs-, Verbrauchsmaterial	150		150		68.40	
3136.01 Honorar privatärztl. Tätigkeit	5'500		5'400		5'958.00	
5 Soziale Sicherheit	1'748'400	133'300	1'719'600	137'400	1'617'711.86	123'462.21
53 Alter + Hinterlassene	420'300	3'300	436'300	3'000	414'646.00	3'254.00
531 Alters- und Hinterlassenenvers- icherung AHV		3'300		3'000		3'254.00
5310 Alters- und Hinterlassenenvers- icherung AHV		3'300		3'000		3'254.00
4611.01 Entschädigungen des Kantons		3'300		3'000		3'254.00
532 Ergänzungsleistungen AHV / IV	420'000		436'300		414'146.00	
5320 Ergänzungsleistungen AHV / IV	420'000		436'300		414'146.00	
3631.60 Beiträge an Kanton	420'000		436'300		414'146.00	
535 Leistungen an das Alter	300				500.00	
5350 Leistungen an das Alter	300				500.00	
3636.01 Beiträge an private Organi- sationen ohne Erwerbszweck	300		0		500.00	

Erfolgsrechnung

Gemeinde Oberbipp
Buchungsperiode 2024

Einwohnergemeinde	Funktionale Gliederung	Budget 2024		Budget 2023		Rechnung 2022	
		Aufwand	Ertrag	Aufwand	Ertrag	Aufwand	Ertrag
54	Familie und Jugend	181'900	130'000	184'550	134'400	167'533.11	120'208.21
541	Familienzulagen	9'400		9'050		8'553.00	
5410	Familienzulagen	9'400		9'050		8'553.00	
3631.60	Beiträge an Kanton	9'400		9'050		8'553.00	
544	Jugendschutz	7'500		7'500		7'352.75	
5440	Jugendschutz allgemein	100		100		104.00	
3102.01	Drucksachen, Publikationen	100		100		104.00	
5444	Offene Kinder- u. Jugendarbeit	7'400		7'400		7'248.75	
3102.01	Drucksachen, Publikationen	100		100		0.00	
3612.01	Gemeindeanteil Verein Jugendwerk GmbH	7'300		7'300		7'248.75	
545	Leistungen an Familien	165'000	130'000	168'000	134'400	151'627.36	120'208.21
5451	Kinderkrippen und Kinderhorte	165'000	130'000	168'000	134'400	151'627.36	120'208.21
3612.01	Gdeanteile Kindertagesstätte	0		0		489.20	
3637.01	Beiträge an private Haushalte	165'000		168'000		151'138.16	
4611.01	Entschädigungen von Kantonen und Konkordaten		130'000		134'400		120'208.21
572	Wirtschaftliche Hilfe	1'146'200		1'098'750		1'035'532.75	
579	Sozialhilfe	1'146'200		1'098'750		1'035'532.75	
5790	Sozialhilfe	2'700		3'150		2'216.00	
3000.01	Löhne, Tag- und Sitzungsgelder an Kommissionen	300		600		300.00	
3170.01	Reisekosten und Spesen	0		50		0.00	
3636.01	Beiträge an priv. Organisation	2'400		2'500		1'916.00	

Erfolgsrechnung

Gemeinde Oberbipp
Buchungsperiode 2024

Einwohnergemeinde Funktionale Gliederung	Budget 2024		Budget 2023		Rechnung 2022	
	Aufwand	Ertrag	Aufwand	Ertrag	Aufwand	Ertrag
5796 Regonaler Sozialdienst	89'500		82'000		67'437.45	
3612.01 Entschädigungen an Gemeinden und Gemeindeverbände	89'500		82'000		67'437.45	
5799 Lastenausgleich Sozialhilfe	1'054'000		1'013'600		965'879.30	
3611.01 Entschädigungen an Kanton	1'054'000		1'013'600		965'879.30	
6 Verkehr und Nachrichtenüber- mittlung	800'300	105'050	850'350	103'150	754'406.33	104'599.80
61 Strassenverkehr	628'800	105'050	679'250	103'150	599'761.33	104'552.00
615 Gemeindestrassen	628'800	105'050	679'250	103'150	599'761.33	104'552.00
6150 Gemeindestrassen	628'800	105'050	679'250	103'150	599'761.33	104'552.00
3010.01 Löhne Werkhof Personal	205'000		244'600		213'484.80	
3010.02 Stundenlöhne Betriebspersonal	0		0		935.00	
3010.09 Aufwandminderung	0		0		2'486.40-	
3050.01 AG-Beiträge AHV, IV, EO, ALV	13'300		13'700		13'434.00	
3052.01 AG-Beiträge an Pensionskasse	4'900		8'500		8'250.00	
3053.01 AG-Beiträge Unfallversicherung	3'600		4'600		3'640.05	
3054.01 AG-Beiträge an Familienausgleichskasse	3'100		3'300		3'107.50	
3055.01 AG-Beiträge Krankentaggeldversicherung	1'400		1'450		1'408.65	
3090.01 Aus- und Weiterbildungskosten	10'000		4'000		1'785.00	
3100.01 Büromaterial	500		300		472.65	
3101.01 Betriebs-, Verbrauchsmaterial	30'000		43'500		30'651.42	
3111.01 Anschaffungen von Mobilien, Maschinen, Fahrzeugen	8'500		16'000		6'847.70	
3112.01 Dienstkleider	3'500		3'400		2'973.85	
3113.01 Anschaffung IT-Geräte und Apparate	0		0		1'292.40	
3120.01 Ver- und Entsorgung	30'000		29'500		26'744.97	

Erfolgsrechnung

Gemeinde Oberbipp
Buchungsperiode 2024

Einwohnergemeinde Funktionale Gliederung	Budget 2024		Budget 2023		Rechnung 2022	
	Aufwand	Ertrag	Aufwand	Ertrag	Aufwand	Ertrag
3130.01 Dienstleistungen Dritter, Porti Telefon, etc.	3'300		3'200		3'250.20	
3130.02 Mitglieder-+Verbandsbeiträge	900		900		820.00	
3134.01 Versicherungsprämien	5'000		5'250		5'700.25	
3137.01 Steuern und Abgaben	5'200		5'200		5'264.85	
3141.01 Unterhalt Strassen, Verkehrswege	98'000		130'000		100'802.85	
3144.01 Unterhalt Hochbauten, Gebäude	0		1'250		8'336.35	
3151.01 Unterhalt Apparate, Maschinen, Geräte, Fahrzeuge, Werkzeuge	10'000		14'000		27'731.13	
3158.01 Unterhalt immaterielle Anlagen (Software)	300		300		0.00	
3160.01 Miete und Pacht Liegenschaften	3'000		3'000		2'560.00	
3161.01 Mieten, Benützungskosten Anlagen	14'000		7'000		13'380.81	
3170.01 Reisekosten und Spesen	300		300		353.20	
3300.10 Planmässige Abschreibungen Strassen / Verkehrswege VV	147'000		124'000		110'955.70	
3300.40 Planmässige Abschreibungen Hochbauten VV	0		4'000		0.00	
3300.60 Planmässige Abschreibungen Sachanlagen	28'000		8'000		8'064.40	
4240.01 Benützungsgebühren, Dienstleistungen		3'000		3'000		3'700.00
4250.01 Verkäufe		0		0		10'300.00
4260.01 Rückerstattungen Dritter		5'000		4'500		8'077.00
4612.00 Interne Verrechnung zwischen allg. Haushalt und SF		59'200		59'200		48'800.00
4910.01 Interne Verrechnung von Dienstleistungen		37'850		36'450		33'675.00
62 Öffentlicher Verkehr	171'500		171'100		154'645.00	47.80
622 Regionalverkehr						47.80

Erfolgsrechnung

Gemeinde Oberbipp
Buchungsperiode 2024

Einwohnergemeinde Funktionale Gliederung	Budget 2024		Budget 2023		Rechnung 2022	
	Aufwand	Ertrag	Aufwand	Ertrag	Aufwand	Ertrag
6220 Regionalverkehr						47.80
4260.01 Rückerstattungen und Kostenbe- teiligungen Dritter		0		0		47.80
629 Öffentlicher Verkehr	171'500		171'100		154'645.00	
6291 Gemeindeanteil öff. Verkehr	171'500		171'100		154'645.00	
3631.60 Beiträge an Kanton	171'500		171'100		154'645.00	
7 Umweltschutz und Raumordnung	1'604'700	1'472'350	1'630'500	1'453'850	1'639'490.51	1'499'640.68
71 Wasserversorgung	613'000	613'000	607'200	607'200	679'005.00	679'005.00
710 Wasserversorgung	613'000	613'000	607'200	607'200	679'005.00	679'005.00
7101 Wasserversorgung [Gemeindebetrieb]	613'000	613'000	607'200	607'200	679'005.00	679'005.00
3010.01 Löhne des Verwaltungs- und Betriebspersonals	1'000		1'550		834.65	
3010.02 Stundenlöhne Betriebspersonal	6'000		5'150		5'510.40	
3050.01 AG-Beiträge AHV, IV, EO, ALV	450		450		411.50	
3053.01 AG-Beiträge Unfallversicherung	100		100		45.35	
3054.01 AG-Beiträge an Familienausgleichskasse	100		150		95.20	
3090.01 Aus- und Weiterbildungskosten	2'000		0		0.00	
3101.01 Betriebs-, Verbrauchsmaterial	2'000		1'000		1'917.20	
3111.01 Anschaffungen von Mobilien, Maschinen, Fahrzeugen	6'000		6'000		8'409.00	
3130.01 Dienstleistungen Dritter, Porti, Telefon, etc.	5'350		4'300		6'194.02	
3132.01 Honorare externe Berater, Fachexperten	6'000		0		7.60-	
3143.01 Baulicher Unterhalt	73'500		86'000		109'499.45	
3170.01 Reisekosten und Spesen	250		250		600.00	
3180.01 Wertberichtigungen Forderungen	200		200		0.00	

Erfolgsrechnung

Gemeinde Oberbipp
Buchungsperiode 2024

Einwohnergemeinde Funktionale Gliederung	Budget 2024		Budget 2023		Rechnung 2022	
	Aufwand	Ertrag	Aufwand	Ertrag	Aufwand	Ertrag
3181.01 Tatsächl. Forderungsverluste	500		500		27.00	
3199.01 Übriger Betriebsaufwand	250		500		251.06	
3300.30 Planmässige Abschreibungen (linear)	27'000		24'200		13'816.60	
3300.60 Planmässige Abschreibungen Mobilien VV	18'000		18'000		14'241.60	
3320.90 Planmässige Abschreibungen immaterielle Anlagen	4'000		4'000		4'028.00	
3510.10 Einlage in Werterhalt	0		0		17'608.00	
3510.50 Einlage in Werterhalt Anschlussgebühren	80'000		100'000		56'342.30	
3612.00 Interne Verrechnung zwischen allg. Haushalt und SF	71'600		71'600		66'400.00	
3614.01 Entschädigungen an öffentliche Unternehmungen	11'000		12'000		11'652.00	
3632.01 Betriebsbeitrag WABI AG	315'000		310'000		314'305.02	
4240.01 Benützungs- und Grundgebühren		433'500		416'000		490'217.50
4240.02 Dienstleistungen für Dritte		15'000		15'000		17'342.50
4240.50 Anschlussgebühren		80'000		100'000		56'342.30
4260.01 Rückerstattungen Dritter		10'000		10'000		12'540.00
4409.01 Verrechnete Zinsen		2'000		0		0.00
4510.10 Entnahme aus Werterhalt		72'500		66'200		102'562.70
9010.00 Abschluss SF Wasser Ertragsüberschuss	0		0		46'824.25	
9011.01 Abschluss SF Wasser Aufwandüberschuss	17'300-		38'750-		0.00	
72 Abwasserentsorgung	653'300	653'300	638'800	638'800	598'677.28	598'677.28
720 Abwasserentsorgung	653'300	653'300	638'800	638'800	598'677.28	598'677.28
7201 Abwasserentsorgung [Gemeindebetrieb]	653'300	653'300	638'800	638'800	598'677.28	598'677.28
3101.01 Betriebs-, Verbrauchsmaterial	0		0		424.80	
3111.01 Anschaffungen von Maschinen, Geräten und Fahrzeugen	0		5'000		826.35	

Erfolgsrechnung

Gemeinde Oberbipp
Buchungsperiode 2024

Einwohnergemeinde Funktionale Gliederung	Budget 2024		Budget 2023		Rechnung 2022	
	Aufwand	Ertrag	Aufwand	Ertrag	Aufwand	Ertrag
3120.01 Ver- und Entsorgung	2'800		2'800		1'948.50	
3130.01 Dienstleistungen Dritter, Porti, Telefon, etc.	1'860		510		4'052.65	
3132.01 Honorare externe Berater, Fachexperten	7'500		1'000		0.00	
3134.01 Versicherungsprämien	350		300		243.95	
3143.01 Baulicher Unterhalt	35'000		132'000		66'177.70	
3180.01 Wertberichtigungen Forderungen	200		200		0.00	
3181.01 Tatsächl. Forderungsverluste	500		500		27.00	
3300.30 Planmässige Abschreibungen linear	16'625		23'550		3'952.75	
3320.90 Planmässige Abschreibungen immaterielle Anlagen	16'600		28'000		12'739.80	
3510.10 Einlage in Werterhalt	0		0		44'780.00	
3510.50 Einlage in Werterhalt Anschlussgebühren	120'000		150'000		74'920.00	
3612.00 Interne Verrechnung zwischen allg. Haushalt und SF	31'600		31'600		26'400.00	
3632.01 Betriebsbeitrag Gdeverband ARA	285'000		285'000		263'610.95	
4240.01 Benützungs- und Grundgebühren		395'900		367'250		437'157.50
4240.50 Anschlussgebühren		120'000		150'000		74'920.00
4260.01 Rückerstattungen und Kostenbe- teiligungen Dritter		65'000		50'000		63'149.58
4409.01 Verrechnete Zinsen		2'800		0		0.00
4510.10 Entnahme aus Werterhalt		69'600		71'550		23'450.20
9010.00 Abschluss SF Abwasser Ertragsüberschuss	135'265		0		98'572.83	
9011.01 Abschluss SF Abwasser Aufwandüberschuss	0		21'660-		0.00	
73 Abfall	206'050	206'050	202'350	202'350	221'958.40	221'958.40
730 Abfall	206'050	206'050	202'350	202'350	221'958.40	221'958.40

Erfolgsrechnung

Gemeinde Oberbipp
Buchungsperiode 2024

Einwohnergemeinde Funktionale Gliederung	Budget 2024		Budget 2023		Rechnung 2022	
	Aufwand	Ertrag	Aufwand	Ertrag	Aufwand	Ertrag
7300 Tierkörperbeseitigung	6'800	6'800	6'800	6'800	5'901.45	5'901.45
3130.09 Kadaverentsorgung	3'800		3'800		3'108.50	
3636.01 Beiträge an priv. Organisation	3'000		3'000		2'792.95	
4240.01 Tierhalterbeiträge		2'000		2'000		1'693.50
4612.00 Interne Verrechnung zwischen allg. Haushalt und SF		4'800		4'800		4'207.95
7301 Abfall [Gemeindebetrieb]	199'250	199'250	195'550	195'550	216'056.95	216'056.95
3000.01 Löhne, Tag- und Sitzungsgelder an Behörden und Kommissionen	0		0		1'550.00	
3010.01 Löhne Abfallplatzwart	3'500		3'600		3'127.30	
3050.01 AG-Beiträge AHV, IV, EO, ALV	0		0		169.40	
3052.01 AG-Beiträge an Pensionskasse	0		0		477.50	
3053.01 AG-Beiträge Unfallversicherung	50		50		22.10	
3054.01 AG-Beiträge an Familienausgleichskasse	50		50		39.35	
3055.01 AG-Beiträge Krankentaggeldversicherung	50		50		17.95	
3101.01 Betriebs-, Verbrauchsmaterial	6'000		0		8'356.55	
3102.01 Drucksachen, Publikationen	300		600		451.25	
3111.01 Anschaffungen von Mobilien, Maschinen, Fahrzeugen	0		18'000		424.00	
3130.01 Dienstleistungen Dritter, Porti, Telefon, etc.	2'800		3'600		4'800.25	
3130.08 Abfuhr- und Entsorgungskosten	134'800		142'500		132'556.60	
3134.01 Versicherungsprämien	0		0		12.95	
3180.01 Wertberichtigungen Forderungen	100		200		0.00	
3181.01 Tatsächl. Forderungsverluste	200		200		0.00	
3199.01 Übriger Betriebsaufwand	500		0		0.00	
3300.60 Planmässige Abschreibungen Sachanlagen	6'000		0		0.00	
3612.00 Interne Verrechnung zwischen allg. Haushalt und SF	25'800		25'800		25'207.95	
4240.01 Kehrrichtabfuhrgebühren		148'500		146'550		163'862.00
4240.02 Jahres- und Einzelvignetten		40'000		39'000		39'889.75
4240.03 Sammelsäcke Plastik		4'500		4'500		5'216.90

Erfolgsrechnung

Gemeinde Oberbipp
Buchungsperiode 2024

Einwohnergemeinde Funktionale Gliederung	Budget 2024		Budget 2023		Rechnung 2022	
	Aufwand	Ertrag	Aufwand	Ertrag	Aufwand	Ertrag
4260.01 Rückerstattungen Dritter		5'900		5'500		7'088.30
4409.01 Verrechnete Zinsen		350		0		0.00
9010.00 Abschluss Spezialfinanzierung Ertragsüberschuss	19'100		900		38'843.80	
74 Verbauungen	47'800		95'300	5'500	24'919.40	
741 Gewässerverbauungen	47'800		90'800	5'500	24'919.40	
7410 Gewässerverbauungen	47'800		90'800	5'500	24'919.40	
3142.01 Unterhalt Wasserbau	38'000		81'000		15'158.45	
3300.20 Planmässige Abschreibungen Wasserbau VV	1'000		1'000		960.95	
3910.01 Interne Verrechnung von Dienstleistungen	8'800		8'800		8'800.00	
4631.01 Beiträge vom Kanton		0		5'500		0.00
745 Naturgefahren			4'500			
7450 Naturgefahren			4'500			
3134.01 Einsatzkostenversicherung GVB	0		4'500		0.00	
75 Arten- und Landschaftsschutz			1'000			
750 Arten- und Landschaftsschutz			1'000			
7500 Arten- und Landschaftsschutz			1'000			
3130.01 Dienstleistungen Dritter, Porti, Telefon etc.	0		1'000		0.00	

Erfolgsrechnung

Gemeinde Oberbipp
Buchungsperiode 2024

Einwohnergemeinde Funktionale Gliederung	Budget 2024		Budget 2023		Rechnung 2022	
	Aufwand	Ertrag	Aufwand	Ertrag	Aufwand	Ertrag
77	Übriger Umweltschutz	69'550		70'850		67'639.08
771	Friedhof und Bestattung	55'500		55'500		54'030.00
7716	Regionale Friedhoforganisation	55'500		55'500		54'030.00
3612.01	Entschädigungen an Gemeinden und Gemeindeverbände	55'500		55'500		54'030.00
779	Umweltschutz	14'050		15'350		13'609.08
7792	Hundetoiletten	14'050		15'350		13'609.08
3101.01	Betriebs-, Verbrauchsmaterial	1'000		2'200		794.83
3102.01	Drucksachen, Publikationen	100		100		58.15
3111.01	Anschaffungen von Mobilien, Maschinen, Fahrzeugen	950		950		756.10
3159.01	Unterhalt Robidog-Anlagen	0		100		0.00
3910.01	Interne Verrechnung von Dienstleistungen	12'000		12'000		12'000.00
79	Raumordnung	15'000		15'000		47'291.35
790	Raumordnung	15'000		15'000		47'291.35
7900	Raumordnung allgemein	15'000		15'000		47'291.35
3130.02	Mitglieder-+Verbandsbeiträge	15'000		15'000		14'635.50
3131.01	Planungen und Projektierungen Dritter	0		0		32'655.85

Erfolgsrechnung

Gemeinde Oberbipp
Buchungsperiode 2024

Einwohnergemeinde	Funktionale Gliederung	Budget 2024		Budget 2023		Rechnung 2022	
		Aufwand	Ertrag	Aufwand	Ertrag	Aufwand	Ertrag
8	Volkswirtschaft	13'550	80'000	18'550	75'000	3'425.90	83'532.21
81	Landwirtschaft	13'550		18'550		3'425.90	
811	Verwaltung, Vollzug und Kontrolle	13'550		18'550		3'425.90	
8110	Verwaltung, Vollzug und Kontrolle	13'550		18'550		3'425.90	
3010.01	Löhne des Verwaltungs- und Betriebspersonals	300		300		263.75	
3010.02	Stundenlöhne Betriebspersonal	2'000		2'000		1'922.90	
3050.01	AG-Beiträge AHV, IV, EO, ALV	150		150		141.80	
3053.01	AG-Beiträge Unfallversicherung	50		50		15.65	
3054.01	AG-Beiträge an Familienausgleichskasse	50		50		32.80	
3143.02	Unterhalt Drainagensysteme	10'000		15'000		0.00	
3170.01	Reisekosten und Spesen	0		0		49.00	
3910.01	Interne Verrechnung von Dienstleistungen	1'000		1'000		1'000.00	
87	Brennstoffe und Energie		80'000		75'000		83'532.21
871	Elektrizität		80'000		75'000		83'532.21
8710	Elektrizität allgemein		80'000		75'000		83'532.21
4120.01	Konzession BKW Energie Netze		80'000		75'000		83'532.21

Erfolgsrechnung

Gemeinde Oberbipp
Buchungsperiode 2024

Einwohnergemeinde	Funktionale Gliederung	Budget 2024		Budget 2023		Rechnung 2022	
		Aufwand	Ertrag	Aufwand	Ertrag	Aufwand	Ertrag
9	Finanzen und Steuern	588'950	5'718'430	593'000	5'720'840	1'222'106.47	6'056'162.00
91	Steuern	70'100	5'400'600	70'100	5'396'300	104'357.00	5'654'324.95
910	Steuern	70'100	5'400'600	70'100	5'396'300	104'357.00	5'654'324.95
9100	Allgemeine Gemeindesteuern	70'000	4'630'100	70'000	4'618'100	102'134.65	4'799'458.95
3180.01	WB gefährdete Steuerguthaben	30'000		30'000		57'500.00	
3181.01	Forderungsverluste allgemeine Gemeindesteuer	40'000		40'000		44'634.65	
4000.00	Einkommenssteuern		3'505'000		3'455'000		3'158'553.35
4000.20	Nachsteuern und Bussen Einkommen		5'500		5'500		6'126.60
4000.40	Aktive Steuerauscheidungen Einkommen		68'900		56'000		95'809.10
4000.50	Passive Steuerauscheidungen Einkommen		70'300-		50'700-		89'458.85-
4001.00	Vermögenssteuern		327'500		360'000		303'220.80
4001.40	Aktive Steuerauscheidung Vermögen		28'900		34'000		49'478.35
4001.50	Passive Steuerauscheidung Vermögen		7'300-		4'200-		7'675.35-
4002.00	Quellensteuern		86'900		85'000		128'212.95
4002.10	Quellensteuern Grenzgänger		500		500		661.70
4010.00	Gewinnsteuern jurist. Personen		650'000		650'000		1'516'669.80
4010.40	Aktive Steuerauscheidungen Gewinnsteuern		46'500		46'500		375'747.90-
4010.50	Passive Steuerauscheidungen Gewinnsteuern		25'000-		25'000-		21'742.00-
4011.00	Kapitalsteuern jurist Personen		0		0		1'698.05-
4011.40	Aktive Steuerauscheidungen Kapitalsteuern		0		2'500		53.70
4011.50	Passive Steuerauscheidungen Kapitalsteuern		0		0		5.00-
4019.00	Holdingsteuern		3'000		3'000		1'745.10

Erfolgsrechnung

Gemeinde Oberbipp
Buchungsperiode 2024

Einwohnergemeinde Funktionale Gliederung	Budget 2024		Budget 2023		Rechnung 2022	
	Aufwand	Ertrag	Aufwand	Ertrag	Aufwand	Ertrag
4029.01 Eingang abgeschriebene Steuern		10'000		0		35'254.65
9101 Sondersteuern		154'000		162'000	1'455.00	240'641.55
3181.01 Tatsächliche Forderungsverlust	0		0		1'455.00	
4022.00 Grundstückgewinnsteuern		80'000		78'000		148'780.55
4022.10 Sonderveranlagungen		74'000		74'000		91'861.00
4029.01 Eingang abgeschriebene Steuern		0		10'000		0.00
9102 Liegenschaftssteuern		600'000		600'000	110.35	598'564.45
3181.01 Tatsächliche Forderungsverlust	0		0		110.35	
4021.01 Liegenschaftssteuern		600'000		600'000		598'564.45
9103 Hundetaxe	100	16'500	100	16'200	657.00	15'660.00
3181.01 Tatsächl. Forderungsverluste	100		100		657.00	
4033.01 Hundesteuer		16'500		16'200		15'660.00
93 Finanz- und Lastenausgleich	342'000	89'500	348'900	88'600	348'711.00	88'587.00
930 Finanz- und Lastenausgleich	342'000	89'500	348'900	88'600	348'711.00	88'587.00
9300 Finanz- und Lastenausgleich	342'000	89'500	348'900	88'600	348'711.00	88'587.00
3621.60 Lastenausgleich neue Aufgabenteilung	341'300		333'400		330'537.00	
3622.70 Disparitätenabbau Gemeinden	700		15'500		18'174.00	
4621.60 Geogr.-topografischer Zuschuss		69'500		71'600		71'574.00
4621.61 Soziodemografischer Zuschuss		20'000		17'000		17'013.00
95 Ertragsanteile, übrige		55'000		65'800		94'768.75
950 Ertragsanteile, übrige		55'000		65'800		94'768.75
9500 Ertragsanteile, übrige		55'000		65'800		94'768.75
4024.01 Erbschafts-+ Schenkungssteuer		20'000		25'000		61'036.10
4600.01 Anteil an Bundeserträgen Direkte Bundesste. Art. 2a StG		35'000		40'800		33'732.65

Erfolgsrechnung

Gemeinde Oberbipp
Buchungsperiode 2024

Einwohnergemeinde	Funktionale Gliederung	Budget 2024		Budget 2023		Rechnung 2022	
		Aufwand	Ertrag	Aufwand	Ertrag	Aufwand	Ertrag
96	Vermögens- und Schuldenverwaltung	33'350	45'950	30'500	60'000	38'585.26	217'568.35
961	Zinsen	32'850	39'000	29'650	39'000	37'959.89	32'020.35
9610	Zinsen	32'850	39'000	29'650	39'000	37'959.89	32'020.35
3181.01	Tatsächl. Forderungsverluste	0		0		885.92	
3401.01	Verzinsung kurzfristige Finanzverbindlichkeiten	0		300		189.26	
3406.01	Verzinsung langfristige Finanzverbindlichkeiten	25'200		25'200		34'090.00	
3409.01	Übrige Passivzinsen (Sonderrechnungen)	0		150		153.46	
3409.02	Verzinsung Spezialfinanzierung	5'150		0		0.00	
3499.01	Vergütungszinse Steuern	2'500		4'000		2'641.25	
4401.01	Zinsen Forderungen Kontokorrente		22'000		22'000		13'352.35
4409.01	Übrige Zinsen		5'000		5'000		4'668.00
4451.01	Erträge aus Beteiligungen VV		12'000		12'000		14'000.00
963	Liegenschaften des Finanzvermögens		950				180'273.50
9630	Liegenschaften des Finanzvermögens		950				180'273.50
4411.00	Gewinn aus Verkäufen von Sachanlagen FV		0		0		179'328.00
4430.01	Pacht- und Mietzinse		950		0		945.50
969	Finanzvermögen	500	6'000	850	21'000	625.37	5'274.50
9690	Finanzvermögen	500	6'000	850	21'000	625.37	5'274.50
3130.01	Depotverwaltungsgebühren und Bankspesen	500		850		625.37	

Erfolgsrechnung

Gemeinde Oberbipp
Buchungsperiode 2024

Einwohnergemeinde Funktionale Gliederung	Budget 2024		Budget 2023		Rechnung 2022	
	Aufwand	Ertrag	Aufwand	Ertrag	Aufwand	Ertrag
4120.01 Infrastrukturbeitrag Iff AG Kiesabbau		0		20'000		0.00
4420.01 Dividenden		1'000		1'000		929.50
4440.01 Marktwertanpassungen Wert- schriften		5'000		0		4'345.00
97 Rückverteilungen		500		400		720.95
971 Rückverteilung aus CO2-Abgabe		500		400		720.95
9710 Rückverteilung aus CO2-Abgabe		500		400		720.95
4699.10 Rückverteilung CO2-Abgabe		500		400		720.95
99 Nicht aufgeteilte Posten	143'500	126'880	143'500	109'740	730'453.21	192.00
990 Nicht aufgeteilte Posten	143'500		143'500		230'453.21	
9900 Nicht aufgeteilte Posten	500		500		87'498.51	
3180.01 Wertberichtigungen Forderungen	500		500		83'300.00	
3894.01 Einlagen in finanzpolitische Reserven	0		0		4'198.51	
9901 Nicht aufgeteilte Posten	143'000		143'000		142'954.70	
3300.90 Lineare Abschreibung best. VV	143'000		143'000		142'954.70	
995 Neutrale Aufwendungen und Erträge		5'000			500'000.00	192.00
9950 Neutrale Aufwendungen und Erträge		5'000			500'000.00	192.00
3893.02 Einlagen in SF Vorfinanzierung Liegenschaften des VV	0		0		500'000.00	
4210.01 Standortentschädig. Kiesabbau		5'000		0		0.00
4896.01 Entnahmen aus Neubewertungs- reserven		0		0		192.00

Erfolgsrechnung

Gemeinde Oberbipp
Buchungsperiode 2024

Einwohnergemeinde Funktionale Gliederung	Budget 2024		Budget 2023		Rechnung 2022	
	Aufwand	Ertrag	Aufwand	Ertrag	Aufwand	Ertrag
999 Abschluss		121'880		109'740		
9990 Abschluss		121'880		109'740		
9001.00 Aufwandüberschuss		121'880		109'740		0.00

Erfolgsrechnung

Gemeinde Oberbipp
Buchungsperiode 2024

Einwohnergemeinde Sachgruppengliederung	Budget 2024		Budget 2023		Rechnung 2022	
	Aufwand	Ertrag	Aufwand	Ertrag	Aufwand	Ertrag
Einwohnergemeinde	8'596'130	8'596'130	8'494'190 1'000	8'495'190	8'994'703.61	8'994'703.61
3 Aufwand	8'459'065		8'553'700		8'810'462.73	
30 Personalaufwand	1'334'710		1'307'680		1'210'037.97	
31 Sach- und übriger Betriebsaufwand	1'408'720		1'686'150		1'655'163.06	
33 Abschreibungen Verwaltungsvermögen	493'795		470'270		393'454.15	
34 Finanzaufwand	33'050		30'150		37'161.68	
35 Einlagen in Fonds und Spezialfinanzierungen	204'590		263'050		193'650.30	
36 Transferaufwand	4'938'150		4'748'550		4'770'522.06	
38 Ausserordentlicher Aufwand					504'198.51	
39 Interne Verrechnungen	46'050		47'850		46'275.00	
4 Ertrag		8'474'250		8'385'450		8'994'703.61
40 Fiskalertrag		5'420'600		5'421'300		5'715'361.05
41 Regalien und Konzessionen		80'000		95'000		83'532.21
42 Entgelte		1'595'500		1'553'850		1'652'425.60
43 Verschiedene Erträge		10'000				11'500.00
44 Finanzertrag		51'100		54'400		231'968.35
45 Entnahmen aus Fonds u. Spezialfinanzierungen		142'100		137'750		141'580.15
46 Transferertrag		1'128'900		1'075'300		1'111'869.25
48 Ausserordentlicher Ertrag						192.00
49 Interne Verrechnungen		46'050		47'850		46'275.00
9 Abschlusskonten	137'065	121'880	59'510-	109'740	184'240.88	
90 Abschluss Erfolgsrechnung	137'065	121'880	59'510-	109'740	184'240.88	

Erfolgsrechnung

Gemeinde Oberbipp
Buchungsperiode 2024

Einwohnergemeinde Sachgruppengliederung		Budget 2024		Budget 2023		Rechnung 2022	
		Aufwand	Ertrag	Aufwand	Ertrag	Aufwand	Ertrag
3	Aufwand	8'459'065		8'553'700		8'810'462.73	
30	Personalaufwand	1'334'710		1'307'680		1'210'037.97	
300	Behörden und Kommissionen	118'700		125'400		117'758.20	
3000	Löhne, Tag- und Sitzungsgelder an Behörden und Kommissionen	118'700		125'400		117'758.20	
301	Löhne des Verwaltungs- und Betriebspersonals	1'016'800		989'760		926'665.50	
3010	Löhne des Verwaltungs- und Betriebspersonals	1'016'800		989'760		926'665.50	
305	Arbeitgeberbeiträge	146'860		145'170		129'616.30	
3050	AG-Beiträge AHV, IV, EO, ALV, Verwaltungskosten	66'100		62'040		59'083.15	
3052	AG-Beiträge an Pensionskassen	45'450		50'570		39'636.50	
3053	AG-Beiträge an Unfallversicherungen	11'510		10'360		10'636.85	
3054	AG-Beiträge an Familienausgleichskasse	15'750		14'750		13'726.40	
3055	AG-Beiträge an Krankentaggeldversicherungen	8'050		7'450		6'533.40	
309	Übriger Personalaufwand	52'350		47'350		35'997.97	
3090	Aus- und Weiterbildung des Personals	41'700		37'400		23'425.60	
3091	Personalwerbung	2'300		2'300		656.45	
3099	Übriger Personalaufwand	8'350		7'650		11'915.92	
31	Sach- und übriger Betriebsaufwand	1'408'720		1'686'150		1'655'163.06	
310	Material- und Warenaufwand	173'300		183'400		173'147.17	
3100	Büromaterial	9'700		10'500		8'835.81	
3101	Betriebs-, Verbrauchsmaterial	62'650		69'950		63'833.65	

Erfolgsrechnung

Gemeinde Oberbipp
Buchungsperiode 2024

Einwohnergemeinde Sachgruppengliederung		Budget 2024		Budget 2023		Rechnung 2022	
		Aufwand	Ertrag	Aufwand	Ertrag	Aufwand	Ertrag
3102	Drucksachen, Publikationen	10'700		17'000		15'280.30	
3103	Fachliteratur, Zeitschriften	4'750		4'950		4'425.90	
3104	Lehrmittel	59'500		62'000		55'994.61	
3105	Lebensmittel	25'000		18'000		23'061.45	
3106	Medizinisches Material	1'000		1'000		1'715.45	
311	Nicht aktivierbare Anlagen	96'150		137'500		66'491.30	
3110	Büromöbel und Geräte	28'300		14'800		11'206.75	
3111	Maschinen, Geräte und Fahrzeug e.	45'850		75'750		45'614.05	
3112	Kleider, Wäsche, Vorhänge	11'000		10'900		5'952.95	
3113	Hardware	4'000		4'000		1'394.90	
3118	Immaterielle Anlagen	3'000		29'050		1'627.40	
3119	Übrige nicht aktivierbare Anla gen	4'000		3'000		695.25	
312	Ver- und Entsorgung Liegenschaf ten Verwaltungsvermögen	122'400		121'800		110'214.60	
3120	Ver- und Entsorgung Liegenschaf ten Verwaltungsvermögen	122'400		121'800		110'214.60	
313	Dienstleistungen und Honorare	392'960		447'290		463'552.54	
3130	Dienstleistungen Dritter	240'360		262'340		258'476.79	
3131	Planungen und Projektierungen Dritter					32'655.85	
3132	Honorare externe Berater, Guta chter, Fachexperten etc.	106'000		133'000		125'623.80	
3134	Sachversicherungsprämien	33'200		38'550		33'090.15	
3136	Honorare privatärztlicher Täti gkeit	7'500		7'400		7'778.00	
3137	Steuern und Abgaben	5'900		6'000		5'927.95	
314	Baulicher Unterhalt und betrie blicher Unterhalt	336'100		534'950		461'034.17	
3141	Unterhalt Strassen / Verkehrs wege	98'000		130'000		100'802.85	
3142	Unterhalt Wasserbau	38'000		81'000		15'158.45	

Erfolgsrechnung

Gemeinde Oberbipp
Buchungsperiode 2024

Einwohnergemeinde Sachgruppengliederung		Budget 2024		Budget 2023		Rechnung 2022	
		Aufwand	Ertrag	Aufwand	Ertrag	Aufwand	Ertrag
3143	Unterhalt übrige Tiefbauten	118'500		233'000		175'677.15	
3144	Unterhalt Hochbauten, Gebäude	79'100		75'950		159'672.62	
3149	Unterhalt übrige Sachanlagen	2'500		15'000		9'723.10	
315	Unterhalt Mobilien und immaterielle Anlagen	113'000		101'050		102'292.08	
3150	Unterhalt Büromöbel und -geräte	3'000		3'500		3'014.00	
3151	Unterhalt Apparate, Maschinen, Geräte, Fahrzeuge, Werkzeuge	47'400		36'600		57'606.92	
3153	Informatik-Unterhalt (Hardware)	34'500		37'500		20'375.25	
3158	Unterhalt immaterielle Anlagen	27'700		22'950		21'295.91	
3159	Unterhalt übrige mobile Anlagen	400		500			
316	Mieten, Leasing, Pachten, Benützungsgebühren	35'260		29'260		30'666.61	
3160	Miete und Pacht Liegenschaften	4'260		4'260		3'820.00	
3161	Mieten, Benützungskosten Anlagen	14'000		7'000		13'380.81	
3162	Raten für operatives Leasing	17'000		18'000		13'465.80	
317	Spesenentschädigungen	43'200		41'900		27'470.30	
3170	Reisekosten und Spesen	27'700		29'300		19'071.10	
3171	Exkursionen, Schulreisen und Lager	15'500		12'600		8'399.20	
318	Wertberichtigungen auf Forderungen	75'400		75'600		192'038.27	
3180	Wertberichtigungen auf Forderungen	31'000		31'100		140'800.00	
3181	Tatsächl. Forderungsverluste	44'400		44'500		51'238.27	
319	Verschiedener Betriebsaufwand	20'950		13'400		28'256.02	
3199	Übriger Betriebsaufwand	20'950		13'400		28'256.02	

Erfolgsrechnung

Gemeinde Oberbipp
Buchungsperiode 2024

Einwohnergemeinde Sachgruppengliederung		Budget 2024		Budget 2023		Rechnung 2022	
		Aufwand	Ertrag	Aufwand	Ertrag	Aufwand	Ertrag
33	Abschreibungen Verwaltungsvermögen	493'795		470'270		393'454.15	
330	Sachanlagen VV	453'195		417'770		366'017.60	
3300	Planmässige Abschreibungen Sachanlagen	453'195		417'770		361'291.80	
3301	Ausserplanmässige Abschreibung Sachanlagen					4'725.80	
332	Abschreibungen Immaterielle Anlagen	40'600		52'500		27'436.55	
3320	Planmässige Abschreibungen immaterielle Anlagen	40'600		52'500		27'436.55	
34	Finanzaufwand	33'050		30'150		37'161.68	
340	Zinsaufwand	30'350		25'650		34'432.72	
3401	Verzinsung kurzfristige Finanzverbindlichkeiten			300		189.26	
3406	Verzinsung langfristige Finanzverbindlichkeiten	25'200		25'200		34'090.00	
3409	Übrige Passivzinsen	5'150		150		153.46	
349	Verschiedener Finanzaufwand	2'700		4'500		2'728.96	
3499	Übriger Finanzaufwand	2'700		4'500		2'728.96	
35	Einlagen in Fonds und Spezialfinanzierungen	204'590		263'050		193'650.30	
351	Einlagen in Fonds und Spezialfinanzierungen im Eigenkapital	204'590		263'050		193'650.30	
3510	Einlagen in Spezialfinanzierungen EK	204'590		263'050		193'650.30	

Erfolgsrechnung

Gemeinde Oberbipp
Buchungsperiode 2024

Einwohnergemeinde Sachgruppengliederung	Budget 2024		Budget 2023		Rechnung 2022	
	Aufwand	Ertrag	Aufwand	Ertrag	Aufwand	Ertrag
36	Transferaufwand					
		4'938'150		4'748'550		4'770'522.06
361	Entschädigungen an Gemeinwesen	3'148'700		2'940'100		3'040'640.88
3611	Entschädigungen an Kantone und Konkordate	2'025'700		1'888'500		1'888'157.94
3612	Entschädigungen an Gemeinden und Gemeindeverbände	1'063'800		1'008'600		1'094'851.69
3614	Entschädigungen an öffentliche Unternehmungen	59'200		43'000		57'631.25
362	Finanz- und Lastenausgleich	342'000		348'900		348'711.00
3621	Finanz- und Lastenausgleich an Kanton	341'300		333'400		330'537.00
3622	Finanz- und Lastenausgleich an Gemeinden und Gemeindeverbänd	700		15'500		18'174.00
363	Beiträge an Gemeinwesen und Dritte	1'447'450		1'459'550		1'381'170.18
3631	Beiträge an Kantone und Konkordate	602'700		618'250		579'130.00
3632	Beiträge an Gemeinden und Gemeindeverbände	616'800		611'600		594'832.07
3636	Beiträge an private Organisationen ohne Erwerbszweck	62'950		61'700		56'069.95
3637	Beiträge an private Haushalte	165'000		168'000		151'138.16
38	Ausserordentlicher Aufwand					504'198.51
389	Einlagen in das Eigenkapital					504'198.51
3893	Einlagen in Vorfinanzierungen des EK					500'000.00
3894	Einlagen in finanzpolitische Reserven					4'198.51

Erfolgsrechnung

Gemeinde Oberbipp
Buchungsperiode 2024

Einwohnergemeinde Sachgruppengliederung	Budget 2024		Budget 2023		Rechnung 2022	
	Aufwand	Ertrag	Aufwand	Ertrag	Aufwand	Ertrag
39	Interne Verrechnungen	46'050		47'850		46'275.00
391	Dienstleistungen	46'050		47'850		46'275.00
3910	Interne Verrechnung von Dienstleistungen	46'050		47'850		46'275.00
4	Ertrag		8'474'250		8'385'450	8'994'703.61
40	Fiskalertrag		5'420'600		5'421'300	5'715'361.05
400	Direkte Steuern natürliche Personen		3'945'600		3'941'100	3'644'928.65
4000	Einkommenssteuern natürliche Personen		3'509'100		3'465'800	3'171'030.20
4001	Vermögenssteuern natürliche Personen		349'100		389'800	345'023.80
4002	Quellensteuern natürliche Personen		87'400		85'500	128'874.65
401	Direkte Steuern juristische Personen		674'500		677'000	1'119'275.65
4010	Gewinnsteuern juristische Personen		671'500		671'500	1'119'179.90
4011	Kapitalsteuern juristische Personen				2'500	1'649.35-
4019	Übrige direkte Steuern juristische Personen		3'000		3'000	1'745.10
402	Übrige Direkte Steuern		784'000		787'000	935'496.75
4021	Grundsteuern		600'000		600'000	598'564.45
4022	Vermögensgewinnsteuern		154'000		152'000	240'641.55
4024	Erbschafts- und Schenkungssteuern		20'000		25'000	61'036.10
4029	Eingang abgeschriebene Steuern		10'000		10'000	35'254.65
403	Besitz- und Aufwandsteuern		16'500		16'200	15'660.00

Erfolgsrechnung

Gemeinde Oberbipp
Buchungsperiode 2024

Einwohnergemeinde Sachgruppengliederung	Budget 2024		Budget 2023		Rechnung 2022	
	Aufwand	Ertrag	Aufwand	Ertrag	Aufwand	Ertrag
4033 Hundesteuer		16'500		16'200		15'660.00
41 Regalien und Konzessionen		80'000		95'000		83'532.21
412 Konzessionen		80'000		95'000		83'532.21
4120 Konzessionen		80'000		95'000		83'532.21
42 Entgelte		1'595'500		1'553'850		1'652'425.60
420 Ersatzabgaben		90'000		100'000		87'138.25
4200 Ersatzabgaben		90'000		100'000		87'138.25
421 Gebühren für Amtshandlungen		75'000		64'900		75'562.97
4210 Gebühren für Amtshandlungen		75'000		64'900		75'562.97
423 Schul- und Kursgelder		80'000		52'000		65'068.55
4230 Schulgelder		80'000		52'000		65'068.55
424 Benützungsgebühren und Dienstleistungen		1'246'400		1'247'300		1'295'178.75
4240 Benützungsgebühren und Dienstleistungen		1'246'400		1'247'300		1'295'178.75
425 Erlös aus Verkäufen		800		750		11'151.90
4250 Verkäufe		800		750		11'151.90
426 Rückerstattungen		102'300		87'900		117'550.18
4260 Rückerstattungen und Kostenbeiträge Dritter		102'300		87'900		117'550.18
427 Bussen		1'000		1'000		775.00
4270 Bussen		1'000		1'000		775.00
43 Verschiedene Erträge		10'000				11'500.00
431 Aktivierung Eigenleistungen		10'000				11'500.00

Erfolgsrechnung

Gemeinde Oberbipp
Buchungsperiode 2024

Einwohnergemeinde Sachgruppengliederung		Budget 2024		Budget 2023		Rechnung 2022	
		Aufwand	Ertrag	Aufwand	Ertrag	Aufwand	Ertrag
4310	Aktivierbare Eigenleistungen auf Sachanlagen		10'000				11'500.00
44	Finanzertrag		51'100		54'400		231'968.35
440	Zinsertrag		32'150		27'000		18'020.35
4401	Zinsen Forderungen und Kontokorrente		22'000		22'000		13'352.35
4409	Übrige Zinsen von Finanzvermögen		10'150		5'000		4'668.00
441	Realisierte Gewinne FV						179'328.00
4411	Gewinn aus Verkäufen von Sachanlagen FV						179'328.00
442	Beteiligungsertrag FV		1'000		1'000		929.50
4420	Dividenden		1'000		1'000		929.50
443	Liegenschaftenertrag FV		950				945.50
4430	Pacht- und Mietzinse Liegenschaften FV		950				945.50
444	Wertberichtigungen Anlagen FV		5'000				4'345.00
4440	Marktwertanpassungen Wertschriften		5'000				4'345.00
445	Finanzertrag aus Darlehen und Beteiligungen des VV		12'000		12'000		14'000.00
4451	Erträge aus Beteiligungen VV		12'000		12'000		14'000.00
448	Erträge von gemieteten Liegenschaften				14'400		14'400.00
4480	Mietzinse von gemieteten Liegenschaften				14'400		14'400.00

Erfolgsrechnung

Gemeinde Oberbipp
Buchungsperiode 2024

Einwohnergemeinde Sachgruppengliederung	Budget 2024		Budget 2023		Rechnung 2022	
	Aufwand	Ertrag	Aufwand	Ertrag	Aufwand	Ertrag
4896 Entnahmen aus Neubewertungsreserven						192.00
49 Interne Verrechnungen		46'050		47'850		46'275.00
491 Dienstleistungen		46'050		47'850		46'275.00
4910 Interne Verrechnung von Dienstleistungen		46'050		47'850		46'275.00
9 Abschlusskonten	137'065	121'880	59'510-	109'740	184'240.88	
90 Abschluss Erfolgsrechnung	137'065	121'880	59'510-	109'740	184'240.88	
900 Abschluss Allgemeiner Haushalt		121'880		109'740		
9001 Aufwandüberschuss		121'880		109'740		
901 Abschluss Spezialfinanzierung und Fonds im EK	137'065		59'510-		184'240.88	
9010 Abschluss Spezialfinanzierung und Fonds im EK, Ertragsüber	154'365		900		184'240.88	
9011 Abschluss Spezialfinanzierung und Fonds im EK, Aufwandüber	17'300-		60'410-			

Investitionsrechnung

Gemeinde Oberbipp
Buchungsperiode 2024

Einwohnergemeinde	Funktionale Gliederung	Budget 2024		Budget 2023		Rechnung 2022	
		Ausgaben	Einnahmen	Ausgaben	Einnahmen	Ausgaben	Einnahmen
	Einwohnergemeinde	2'448'025	2'448'025	2'726'250	2'726'250	1'430'999.25	1'430'999.25
0	Allgemeine Verwaltung	80'000	0 80'000	0	0	0.00	0.00
2	Bildung	250'000	0 250'000	623'000	0 623'000	179'812.66	0.00 179'812.66
3	Kultur, Sport und Freizeit, Kirche	0 1'250	1'250	32'000	1'250 30'750	1'274.85	1'250.00 24.85
6	Verkehr und Nachrichtenübermittlung	778'850	0 778'850	790'000	0 790'000	695'993.25	0.00 695'993.25
7	Umweltschutz und Raumordnung	1'337'925	0 1'337'925	1'280'000	0 1'280'000	428'737.49	123'931.00 304'806.49
9	Abschluss	1'250 2'445'525	2'446'775	1'250 2'723'750	2'725'000	125'181.00 1'180'637.25	1'305'818.25

Investitionsrechnung

Gemeinde Oberbipp
Buchungsperiode 2024

Einwohnergemeinde Funktionale Gliederung		Budget 2024		Budget 2023		Rechnung 2022	
		Ausgaben	Einnahmen	Ausgaben	Einnahmen	Ausgaben	Einnahmen
0	Allgemeine Verwaltung	80'000					
02	Allgemeine Dienste	80'000					
0290	Verwaltungsliegenschaften	80'000					
5040.01	Heizungs- / Lüftungersatz Gemeindehaus	80'000		0		0.00	
2	Bildung	250'000		623'000		179'812.66	
21	Obligatorische Schule	250'000		623'000		179'812.66	
2120	Primarstufe	50'000		40'000		30'385.15	
5200.01	Informatik-Projekt Schule GV-Beschluss vom 28.11.2021 Betrag CHF 190'000.00	50'000		40'000		30'385.15	
217	Schulliegenschaften	200'000		583'000		149'427.51	
2170	Schulliegenschaften	200'000		583'000		149'427.51	
5040.08	ZöN Schule GV-Beschluss vom 26.08.2019 Betrag CHF 70'000.00 GV-Beschluss vom 10.02.2020 Betrag CHF 285'000.00 Urne 20.12.2020 Betrag CHF 160'000.00 Kreditabrechnung 27.03.2023	0		0		13'248.56	
5040.09	Sanierung Schulzimmer Zimmer 14 GR-Beschluss vom 10.01.2022 Betrag CHF 85'000.00 Kreditabrechnung 13.03.2023	0		0		86'858.30	
5040.10	Schulraumerweiterung und Sanierung MZH GV-Beschluss vom 20.06.2022 Betrag CHF 185'000.00 GV-Beschluss vom 21.11.2022 Betrag CHF 120'000.00	200'000		500'000		49'320.65	
5040.11	Sanierung KG 1 + 2, Fenster- ersatz und Ersatz Bodenbelag	0		83'000		0.00	

Investitionsrechnung

Gemeinde Oberbipp
Buchungsperiode 2024

Einwohnergemeinde Funktionale Gliederung		Budget 2024		Budget 2023		Rechnung 2022	
		Ausgaben	Einnahmen	Ausgaben	Einnahmen	Ausgaben	Einnahmen
3	Kultur, Sport und Freizeit, Kirche		1'250	32'000	1'250	1'274.85	1'250.00
31	Kulturerbe		1'250	32'000	1'250	1'274.85	1'250.00
311	Museen und bildende Kunst		1'250	32'000	1'250	1'274.85	1'250.00
3110	Museen und bildende Kunst		1'250		1'250		1'250.00
6460.01	Rückzahlung von Darlehen an private Organisationen ohne Erwe GV-Beschluss vom 01.01.2014 Betrag CHF 25'000.00		1'250		1'250		1'250.00
3290	Übrige Kultur			32'000		1'274.85	
5090.01	Dorfbrunnen GV-Beschluss vom 25.11.2019 Betrag CHF 36'800.00 Kreditabrechnung 13.03.2023	0		32'000		1'274.85	
6	Verkehr und Nachrichtenübermittlung	778'850		790'000		695'993.25	
61	Strassenverkehr	778'850		790'000		695'993.25	
615	Gemeindestrassen	778'850		790'000		695'993.25	
6150	Gemeindestrassen	778'850		790'000		695'993.25	
5010.03	Sanierung Bahnhofplatz / Poststrasse GV-Beschluss vom 25.11.2019 Betrag CHF 644'250.00 Kreditabrechnung 13.03.2023	0		0		20'837.45	
5010.04	Strassensanierungen über Aktivierungsgrenze 50'000 GR-Beschluss vom 03.07.2023 Betrag CHF 70'000.00 GR-Beschluss vom 03.07.2023 Betrag CHF 82'000.00	250'000		250'000		51'381.75	
5010.05	Umrüsten Strassenlampen (LED) Etappenweise	0		30'000		29'362.95	

Investitionsrechnung

Gemeinde Oberbipp
Buchungsperiode 2024

Einwohnergemeinde Funktionale Gliederung	Budget 2024		Budget 2023		Rechnung 2022	
	Ausgaben	Einnahmen	Ausgaben	Einnahmen	Ausgaben	Einnahmen
GR-Beschluss vom 19.09.2022 Betrag CHF	29'987.60					
GR-Beschluss vom 18.10.2021 Betrag CHF	13'000.00					
5010.12 Projekt Sanierung Steingasse		0		0	9'277.10	
Ausführung Süd						
GV-Beschluss vom 20.11.2017 Betrag CHF	861'000.00					
GV-Beschluss vom 19.11.2018 Betrag CHF	470'000.00					
GV-Beschluss vom 19.11.2018 Betrag CHF	614'500.00					
Kreditabrechnung 12.12.2022						
5010.13 Trottoirerweiterung Obisgasse		0		0	2'898.30	
GR-Beschluss vom 01.07.2019 Betrag CHF	60'000.00					
5010.14 Sanierung Bahnhofstrasse inkl. Strassenbel., Trottoir u. WL		300'000		0	0.00	
5010.16 Trottoirsituation Niederbipp- strasse		0		0	85'330.70	
GV-Beschluss vom 13.06.2021 Betrag CHF	264'000.00					
5010.17 Seilerweg Belagssanierung, Entwässerung		0		0	52'349.40	
GR-Beschluss vom 19.09.2022 Betrag CHF	67'286.95					
5010.18 Reinabwasserleitung, Strasse Untergasse-Mettlengweg (Sägew)		0		0	117'971.60	
GV-Beschluss vom 19.10.2020 Betrag CHF	194'000.00					
5010.19 Ersatz/Umlegung Wasserleitung Byfangweg/Moosgasse		0		0	91'061.50	
GV-Beschluss vom 28.11.2021 Betrag CHF	197'272.10					
GR-Beschluss vom 21.11.2022 Betrag CHF	39'600.00					
5010.20 Sanierung Steingasse Nord Strasse/Wasser/Abwasser		0		225'000	12'573.40	
GR-Beschluss vom 28.11.2022 Betrag CHF	40'000.00					
5010.21 Ersatz/Umlegung Wasserleitung Byfangweg/Moosgasse - Beleucht		0		0	12'933.15	
GV-Beschluss vom 28.11.2021 Betrag CHF	198'727.90					
5010.22 Sanierung Dammweg		0		0	129'371.95	
GV-Beschluss vom 20.06.2022 Betrag CHF	120'000.00					
GR-Beschluss vom 05.09.2022 Betrag CHF	10'290.20					
Kreditabrechnung 27.03.2023						
5010.23 Sanierung Byfangweg West, 3. Etappe		191'850		0	0.00	
5040.01 Photovoltaik Werkhof		0		100'000	0.00	

Investitionsrechnung

Gemeinde Oberbipp
Buchungsperiode 2024

Einwohnergemeinde Funktionale Gliederung	Budget 2024		Budget 2023		Rechnung 2022	
	Ausgaben	Einnahmen	Ausgaben	Einnahmen	Ausgaben	Einnahmen
5060.01 Ersatz Ford Transit inkl. Salzstreuer		0		0	80'644.00	
GR-Beschluss vom 10.01.2022 Betrag CHF	77'000.00					
5060.02 Ersatz Kommunalfahrzeug gemäss Fahrzeugkonzept		37'000		185'000	0.00	
GV-Beschluss vom 21.11.2022 Betrag CHF	185'000.00					
7 Umweltschutz und Raumordnung	1'337'925		1'280'000		428'737.49	123'931.00
71 Wasserversorgung	908'725		717'500		266'082.00	123'931.00
710 Wasserversorgung	908'725		717'500		266'082.00	123'931.00
7101 Wasserversorgung (Gemeindebetrieb)	908'725		717'500		266'082.00	123'931.00
5031.14 Sanierung WL Untergasse - Seilerweg		0		0	133'647.65	
GV-Beschluss vom 19.10.2020 Betrag CHF	146'000.00					
GR-Beschluss vom 05.09.2022 Betrag CHF	10'231.50					
GR-Beschluss vom 24.01.2022 Betrag CHF	37'000.00					
5031.15 Riedweg-Murmeliweg Ersatz-WL inkl. Fortsetzung		0		0	78'566.30	
GR-Beschluss vom 15.03.2021 Betrag CHF	90'000.00					
GR-Beschluss vom 18.10.2021 Betrag CHF	60'000.00					
Kreditabrechnung	27.03.2023					
5031.16 Ersatz/Umlegung Wasserleitung Byfangweg/Moosgasse		0		0	44'498.40	
GV-Beschluss vom 28.11.2021 Betrag CHF	197'272.10					
GR-Beschluss vom 04.07.2022 Betrag CHF	29'000.00					
5031.17 Sanierung Steingasse Nord Wasserleitungsarbeiten		0		112'500	0.00	
5031.18 Wasserleitungsersatz inkl. Löschschutz, Weihergasse		0		200'000	3'542.85	
GR-Beschluss vom 12.12.2022 Betrag CHF	22'000.00					
5031.19 Ersatz und Umverlegung Haupt- verteilung Rebenweg		130'000		130'000	5'826.80	
GV-Beschluss vom 21.11.2022 Betrag CHF	180'000.00					
GR-Beschluss vom 03.07.2023 Betrag CHF	4'000.00					

Investitionsrechnung

Gemeinde Oberbipp
Buchungsperiode 2024

Einwohnergemeinde	Funktionale Gliederung	Budget 2024		Budget 2023		Rechnung 2022	
		Ausgaben	Einnahmen	Ausgaben	Einnahmen	Ausgaben	Einnahmen
5031.20	Sanierung Wasserleitung Niedermatte Berstingverfahren	220'000		220'000		0.00	
5031.21	Umverlegung Wasser- & Abwasser- leitung Siechenmatt (Volg)	87'500		0		0.00	
	GR-Beschluss vom 03.07.2023 Betrag CHF	25'000.00					
5031.22	Sanierung Byfangweg West, 3. Etappe	183'025		0		0.00	
5031.23	Sanierung Bahnhofstrasse inkl. Beleuchtung und Trottoir	288'200		0		0.00	
5061.01	Wassernetzüberwachung Anschaffung Geräte	0		55'000		0.00	
	GR-Beschluss vom 30.05.2022 Betrag CHF	54'588.85					
6440.01	Darlehensrückzahlung WABI AG GdeVer		0		0		123'931.00
	01.01.1998 Betrag CHF	0.00					
72	Abwasserentsorgung	369'200		562'500		162'655.49	
720	Abwasserentsorgung	369'200		562'500		162'655.49	
7201	Abwasserentsorgung (Gemeindebetrieb)	369'200		562'500		162'655.49	
5032.02	Leitungssanierung GEP	50'000		50'000		33'292.50	
	GR-Beschluss vom 09.05.2022 Betrag CHF	20'000.00					
	GR-Beschluss vom 21.11.2022 Betrag CHF	44'157.00					
	GR-Beschluss vom 12.12.2022 Betrag CHF	14'100.00					
	GR-Beschluss vom 12.12.2022 Betrag CHF	25'000.00					
5032.08	Leitungssanierung Steingasse Süd	0		0		0.00	
	GV-Beschluss vom 20.11.2017 Betrag CHF	150'000.00					
	GV-Beschluss vom 19.11.2018 Betrag CHF	0.00					
5032.12	Leitungsunterhalt Meteorwasser Obisgasse/Industriestrasse	0		50'000		0.00	
5032.13	Sanierung Steingasse Nord Abwasserarbeiten	0		112'500		0.00	
5032.15	GEP-Massnahmen Phase 2	90'000		200'000		0.00	
5032.16	Abwasser Trennsystem Lehm- grubenweg	0		0		13'860.95	
	GV-Beschluss vom 21.11.2022 Betrag CHF	350'000.00					

Investitionsrechnung

Gemeinde Oberbipp
Buchungsperiode 2024

Einwohnergemeinde Funktionale Gliederung	Budget 2024		Budget 2023		Rechnung 2022	
	Ausgaben	Einnahmen	Ausgaben	Einnahmen	Ausgaben	Einnahmen
5032.17 Umverlegung Wasser- & Abwasser- leitung Siechenmatt (Volg) GR-Beschluss vom 03.07.2023 Betrag CHF 25'000.00	87'500		0		0.00	
5032.18 Sanierung Byfangweg West, 3. Etappe	141'700		0		0.00	
5062.01 Ersatz Abwassersteuerungsanlag Stebatec GR-Beschluss vom 13.03.2023 Betrag CHF 98'500.00	0		150'000		0.00	
5292.01 Abwasserentsorgung GEP Ueberarbeitung GV-Beschluss vom 20.06.2022 Betrag CHF 260'000.00	0		0		115'502.04	
73 Abfall (Gemeindebetriebe)	60'000					
7301 Abfall (Gemeindebetriebe)	60'000					
5060.01 Ersatz Annahmegebinde	60'000		0		0.00	
9 Abschluss	1'250	2'446'775	1'250	2'725'000	125'181.00	1'305'818.25
99 Abschluss	1'250	2'446'775	1'250	2'725'000	125'181.00	1'305'818.25
999 Abschluss	1'250	2'446'775	1'250	2'725'000	125'181.00	1'305'818.25
9990 Abschluss	1'250	2'446'775	1'250	2'725'000	125'181.00	1'305'818.25
5900.01 Passivierte Einnahmen	1'250		1'250		125'181.00	
6900.01 Aktivierte Ausgaben		2'446'775		2'725'000		1'305'818.25