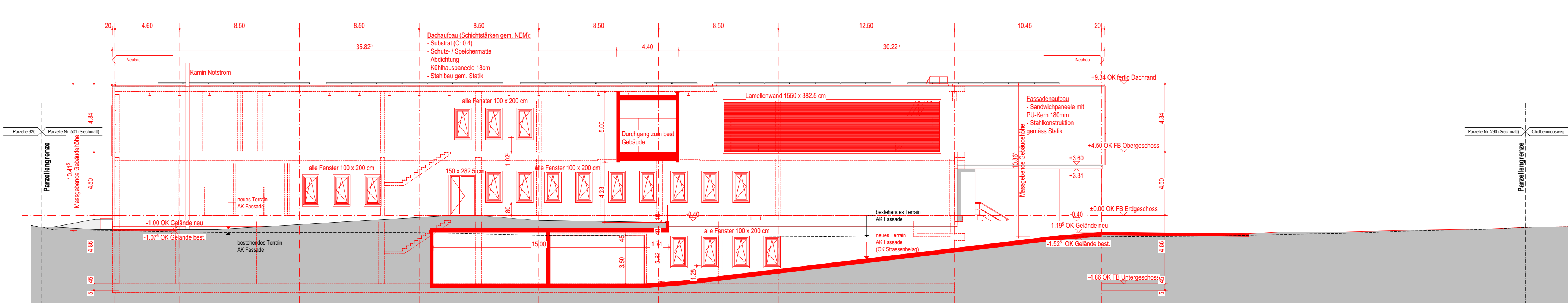
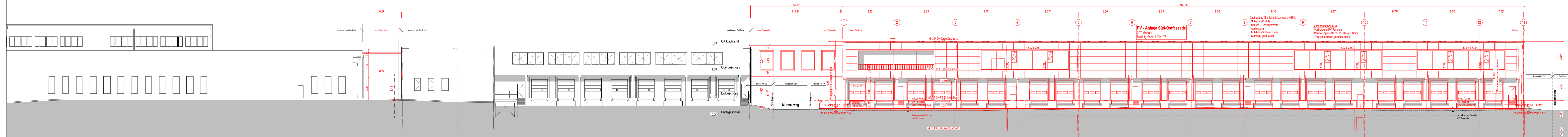


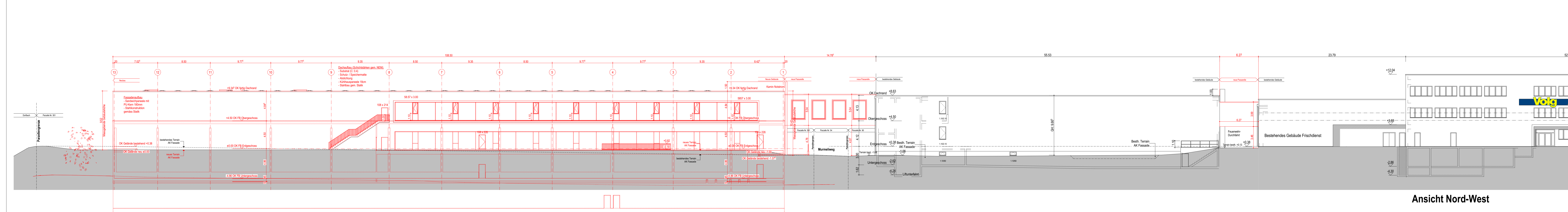
Ansicht Nord-Ost



Ansicht Süd-West



Ansicht Süd-Ost



Ansicht Nord-West

Legende

- Bestehende Bauteile/Gebäude
- Neue Bauteile/Gebäude
- Abzubrechende Bauteile/Gebäude

Bestehende Gebäude Volg, FB, EG = ±0.00 entspricht 475.00m ü. M

Neubau Frischdienst mit MSL Siechmatt, FB, EG = ±0.00 entspricht 474.62m ü. M

Dieser Plan ist urheberrechtlich geschützt. Jegliche Weiterverwendung - auch auszugsweise - ist durch PLAN | WERK.CH GMBH schriftlich genehmigen zu lassen.

Objekt:

**Volg III - Neubau Frischdienst mit Multishuttle-Lager**  
**Siechenmatt, 4538 Oberbipp**

Auftraggeber:

**Volg Konsumwaren AG**

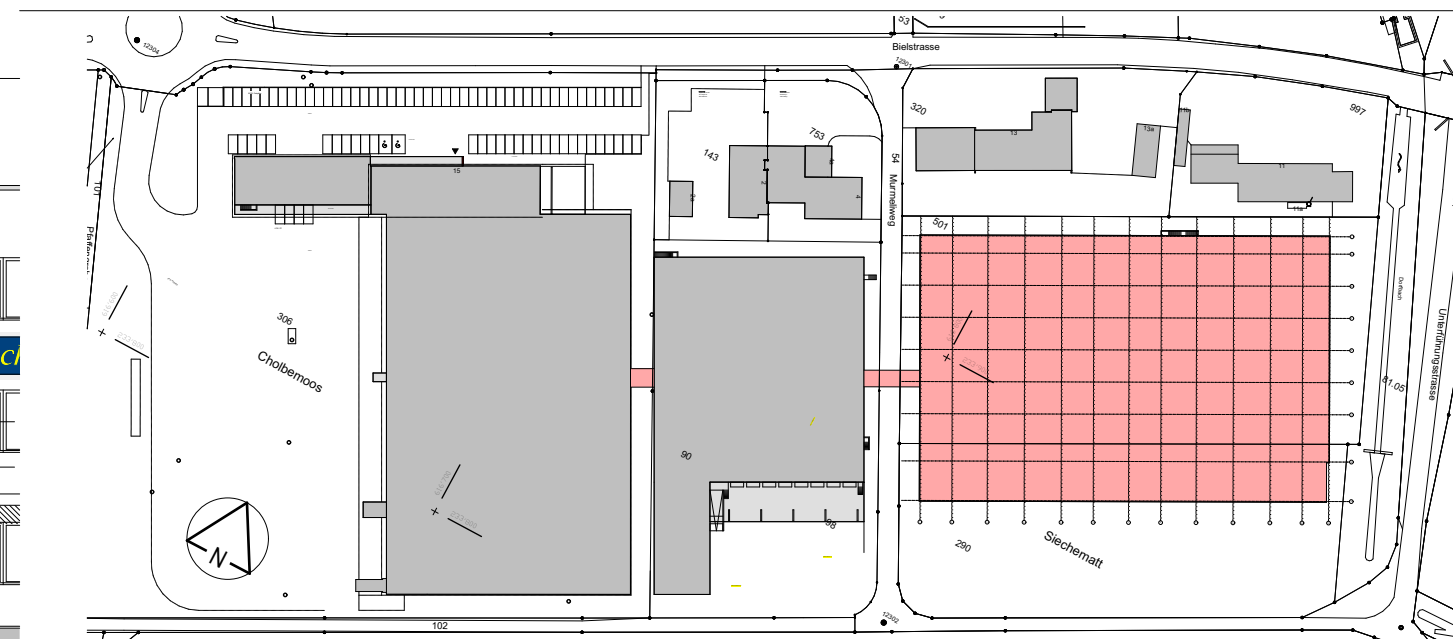


Volg Konsumwaren AG  
Deltastrasse 2  
8401 Winterthur

Planart:

**Fassaden Übersicht**

Maßstab: 1:200    Format: 1.47 x 60    Plan-Nr.: 089-23-180    Datum: 07.08.2023    grz: LL    Index: 0



Index	Änderungen	Datum	Grz.	Bemerkungen
0	Stand Bauanfrage	07.08.2023	LL	