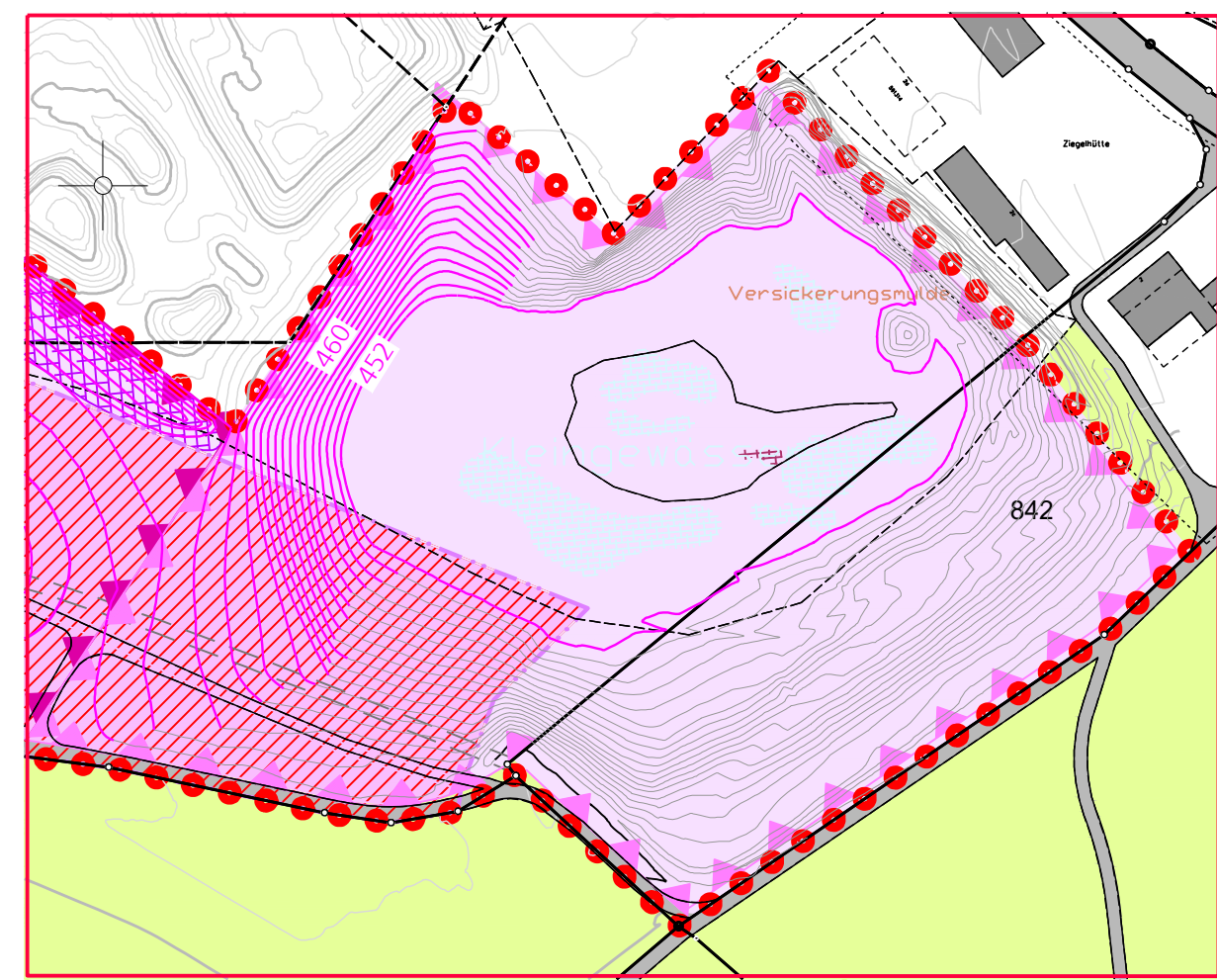
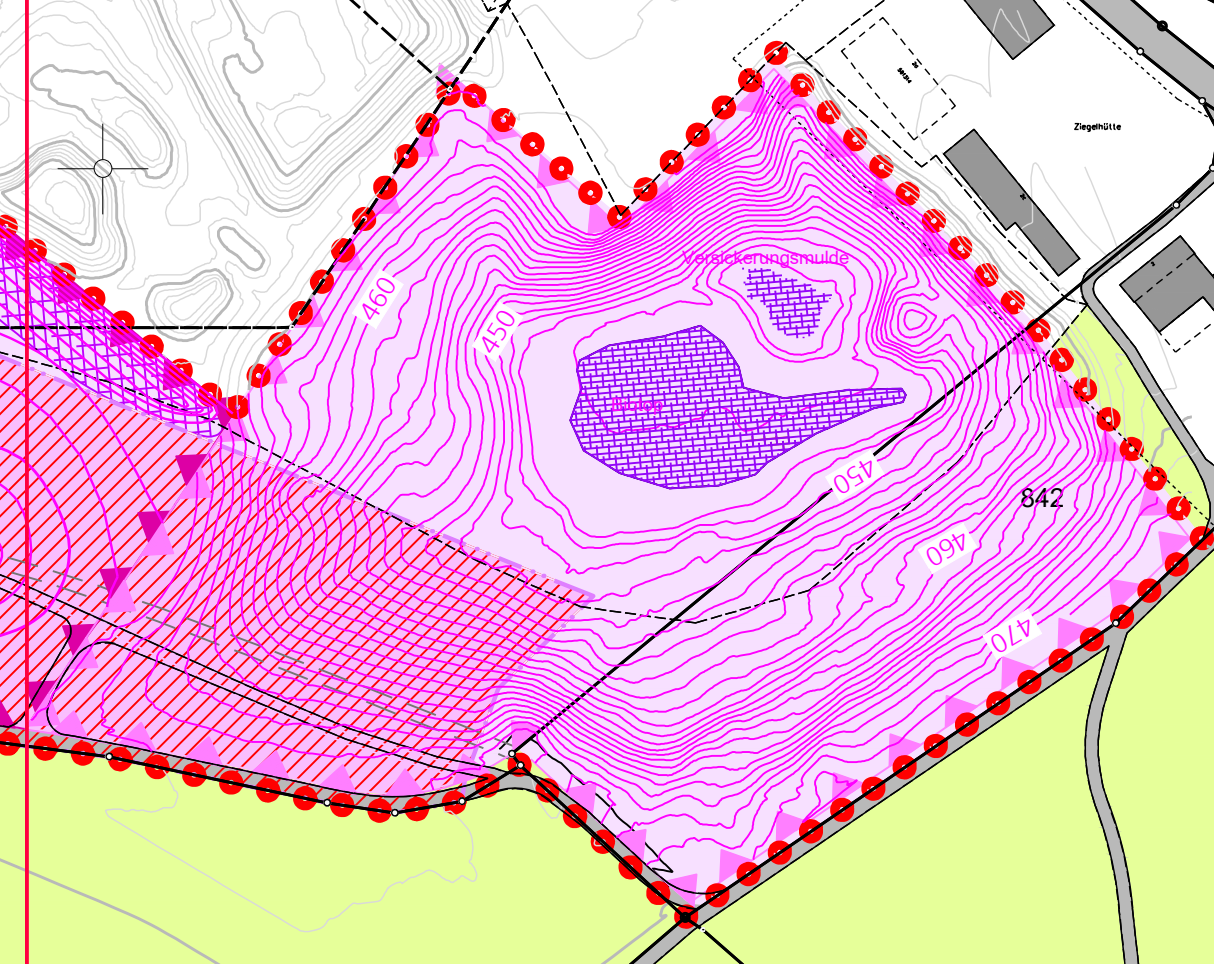


Bereich Reservat alt (Inhalte aufzuheben)



Bereich Reservat neu



GENEHMIGUNGSVERMERKE

Table with columns for GEMEINDE OBERBIPP and GEMEINDE NIEDERBIPP, containing fields for approval steps like 'Mitwirkungsverfahren vom:', 'Prüfung vom:', etc.

LEGENDE GEMEINDE OBERBIPP

- Genehmigungsvermerke: 472 Topografie im Endzustand, Land- und Forstwirtschaftliches Wegnetz
Hinweise: Perimeter Überbauungsordnung, Abbau- und Auffüllperimeter, Wiederaufforstung temporäre Rodung, Gemeindegrenze

LEGENDE GEMEINDE NIEDERBIPP

- Genehmigungsvermerke: 472 Topografie im Endzustand, Land- und Forstwirtschaftliches Wegnetz
Hinweise: Perimeter Überbauungsordnung, Abbau- und Auffüllperimeter, Wiederaufforstung temporäre Rodung, Gemeindegrenze, Perimeter Überbauungsordnung 10 Zwischenlagerplatz, Parzelle 57

Überbauungsordnung 7 Neubannboden - genehmigte Elemente

- Genehmigungsvermerke: Abbau- und Auffüllperimeter, Topografie im Endzustand, Land- und Forstwirtschaftliches Wegnetz, Ersatzaufforstungsfläche, Hecke mit Krautsaum, Offener Bachlauf mit Hecke, Kleingewässer, Extensive Landwirtschaft, Landschaftszone

Überbauungsordnung Überschüttung Ost "Holzacher" - genehmigte Elemente

- Genehmigungsvermerke: Auffüllung I, Auffüllung II, Bereich Reservat, Hecken, Ruderalvegetation, Topografie im Endzustand, Gewässer, Hecke mit Krautsaum, Forstwirtschaftliche Erschliessungsstrasse, Extensive Landwirtschaft, Landschaftszone

Platzhalter Koordinaten

Kanton Bern Gemeinden Oberbipp und Niederbipp

Überbauungsordnung Erweiterung Bergviertel

Exemplar für die Mitwirkung Überbauungsplan 3 Endgestaltung Maximalvariante Situation

Das Dossier beinhaltet: Überbauungsplan 1 - Abbauplan, Überbauungsplan 2 - Endgestaltung Minimalvariante, Überbauungsplan 3 - Endgestaltung Maximalvariante, Überbauungsplan 4 - Schnitte, Überbauungsvorschriften

Der UeO kommt gleichzeitig die Bedeutung der Baubewilligung zu (Art. 88 Abs 6 BauG) Unterschriften Gesuchsteller, Projektverfasser und Grundeigentümer siehe Unterschriftenliste.

Für die Richtigkeit der Grundbuchplankopie siehe Überbauungsplan 1 - Abbauplan