



Gemeinde Oberbipp

RISTAG Ingenieure
Bau Planung Vermessung



Trennsystem Lehmgrubenweg

Informationsanlass

08. November 2023



Ablauf

1. Auslöser und Projekterarbeitung
2. Projekt und Umfang
3. Termine und Bauablauf
4. Einschränkungen während Bau



Gemeinde Oberbipp

RISTAG Ingenieure
Bau Planung Vermessung

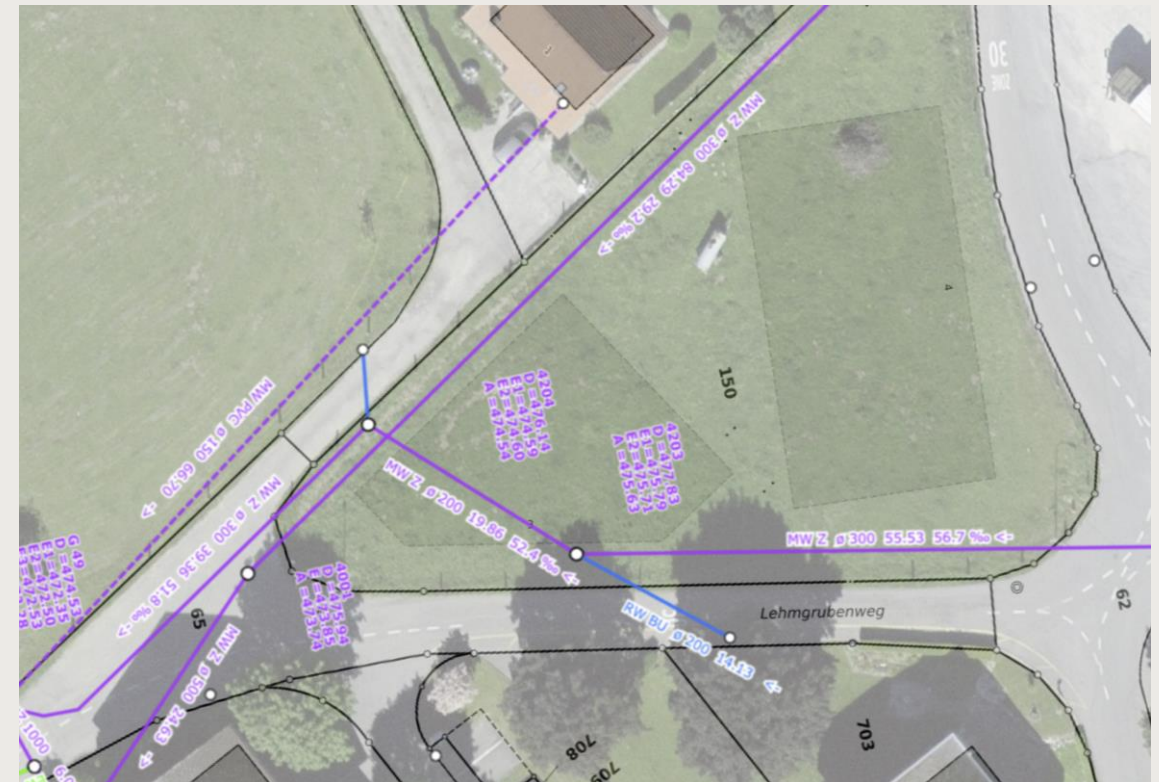
EGGENSCHWILER

Auslöser und Projekterarbeitung



Auslöser und Projekterarbeitung

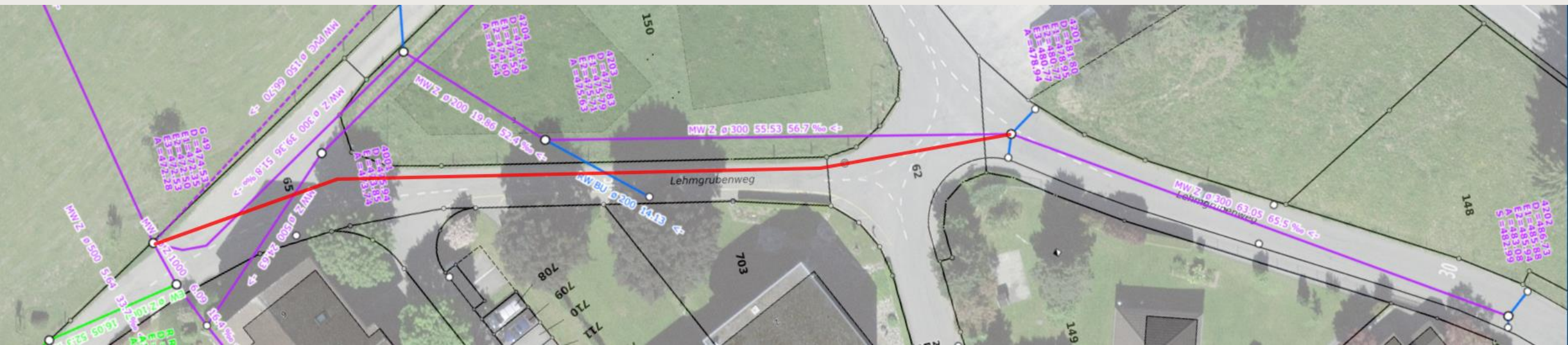
- Bauvorhaben auf Parzelle 150
- Konflikt mit bestehender Mischabwasserleitung





Auslöser und Projekterarbeitung

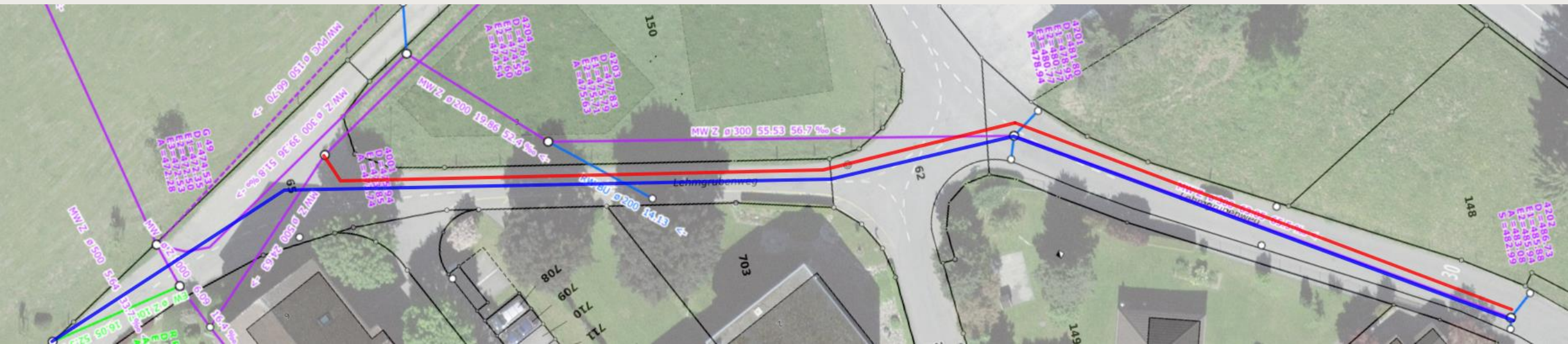
- Anpassung der Leitung unumgänglich
- Variantenuntersuchung
 - Status Quo





Auslöser und Projekterarbeitung

- Anpassung der Leitung unumgänglich
- Variantenuntersuchung
 - Einführung Trennsystem





Auslöser und Projekterarbeitung

- Wahl zur Einführung des Trennsystems
 - Weniger Belastung Verbandskanal und Entlastungen in Gewässer
 - Nachhaltigere Lösung mit Erweiterung in Lerchenweg möglich
 - Da Versickerung schlecht möglich, Möglichkeit für künftige Bauvorhaben zur Ableitung in Gewässer schaffen



Gemeinde Oberbipp

RISTAG Ingenieure
Bau Planung Vermessung

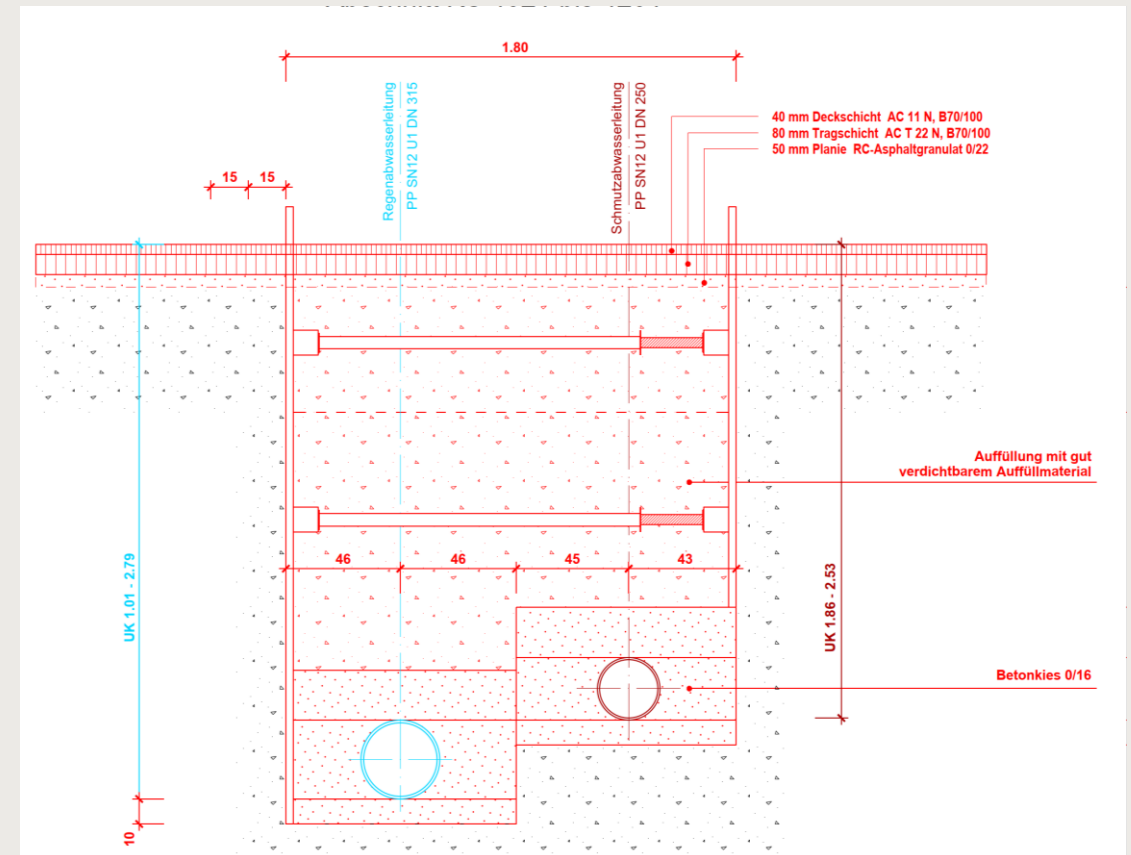
EGGENSCHWILER

Projekt und Umfang



Projekt und Umfang

- Ersatz Abwasseranlagen
 - Neubau
Schmutzabwasserleitung
 - Neubau
Regenabwasserleitung,
Umnutzung best. Leitung





Projekt und Umfang

- Sanierung Lehmgrubenweg „Süd“
 - Kompletter Ersatz Belag
 - Ersatz und Neubau Randsteine
 - Sicherstellen Bankette und Lichtraumprofile

Auszug:

Strassenreglement der Einwohnergemeinde Oberbipp

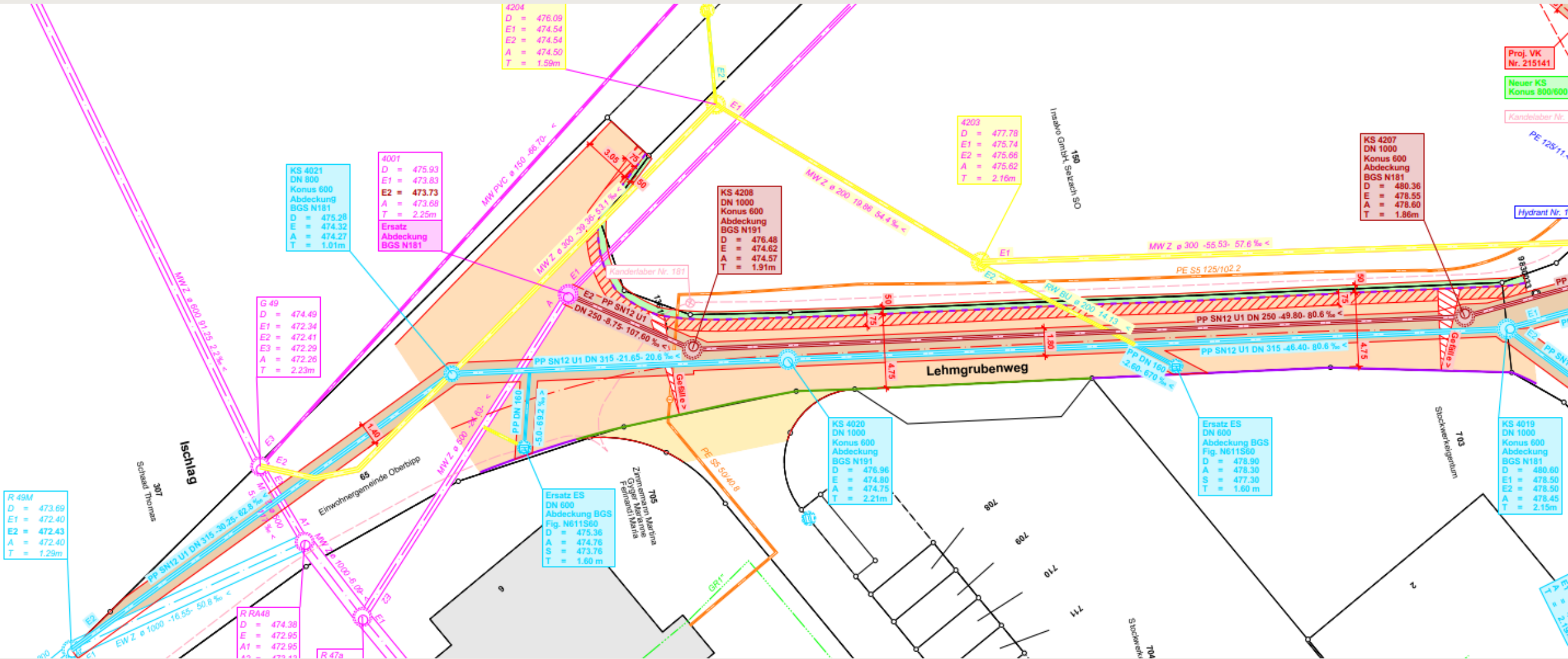
Bankette Art. 15

Bei Neuanlagen im bebauten Gebiet ist das Bankett 50 cm breit und entlang der öffentlichen Strasse mit Hartbelag zu erstellen.

Die Kosten für die Kofferung gehen zu Lasten des Gesuchstellers, die Kosten für die Belagsarbeiten gehen zu Lasten der Einwohnergemeinde.



Projekt und Umfang



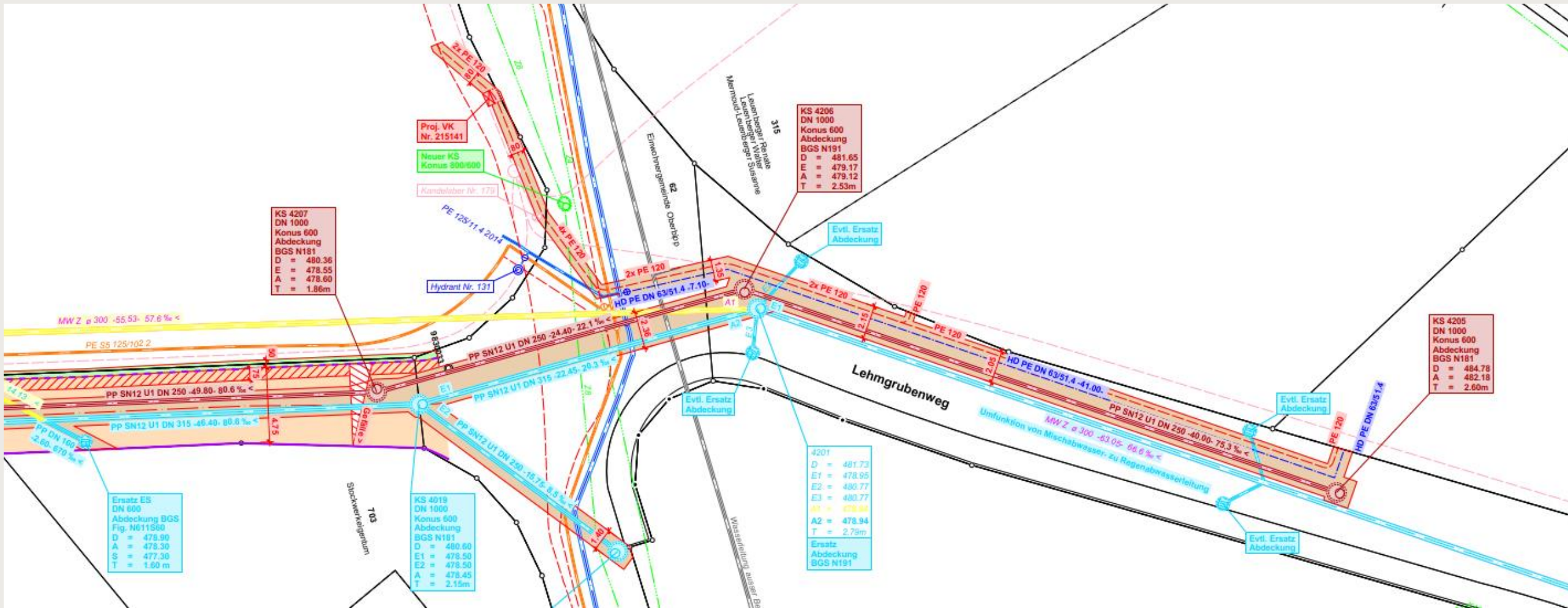


Projekt und Umfang

- Bauvorhaben Dritter
 - BKW: Neubau Kabine, Erschliessung Parzelle 148 und 315
 - Privat: Zuleitung Wasser Parzelle 148
 - Swisscom: Netzoptimierung



Projekt und Umfang





Gemeinde Oberbipp

RISTAG Ingenieure
Bau Planung Vermessung

EGGENSCHWILER

Termine und Bauablauf



Termine und Bauablauf

- Baustart in KW46 (13. November)
- Ausführung in drei Etappen





Termine und Bauablauf

- Etappe 1: Mitte November bis Ende 2023
 - Während Weihnachten/Neujahr „Öffnung“ der Baustelle
- Etappe 2: Mitte Januar bis ca. Ende März 2024
- Etappe 3: März bis Mai 2024

-> Vorausgesetzt Wetter hilft mit



Gemeinde Oberbipp

RISTAG Ingenieure
Bau Planung Vermessung

EGGENSCHWILER

Einschränkungen während Bau



Termine und Bauablauf

- Übliche Belastung durch Lärm/Staub
 - Keine Spezialarbeiten mit aussergewöhnlichen Lärmentwicklungen oder Erschütterungen
- Aktuell keine Unterbrüche bei Ver- und Entsorgung geplant
- Je nach Etappe Umleitung für Verkehr



Termine und Bauablauf

- Umleitungen während Baustelle
 - Etappe 1: Umleitung über Einschlagweg/ Bodenweg





Termine und Bauablauf

- Umleitungen während Baustelle
 - Etappe 2: Umleitung über Einschlagweg/ Bodenweg oder Lerchenweg





Termine und Bauablauf

- Umleitungen während Baustelle
 - Etappe 3: Durchfahrt Lehmgrube gesperrt
 - Verkehr über Olten- und Niederbippstrasse leiten





Gemeinde Oberbipp

RISTAG Ingenieure
Bau Planung Vermessung



Weitere Fragen

Gemeinde

Gemeinde Oberbipp
4538 Oberbipp
Roger Obi
gemeinde@oberbipp.ch
+41 32 636 27 23
www.oberbipp.ch

Projekt- und Bauleitung

RISTAG Ingenieure AG
3360 Herzogenbuchsee
Simon Kobel
info@ristag.ch
+41 62 956 90 90
www.ristag.ch

Bauunternehmung

Eggenschwiler AG
4710 Balsthal
Stefan Eggenschwiler
info@egge-bau.ch
+41 62 391 11 65
www.egge-ht.ch