

BSB + Partner
Ingenieure und Planer

bsb
+

Informationsveranstaltung

Sanierung Steingasse Süd 2. Etappe

Sanierung Steingasse Süd 2. Etappe

1. Zeitplan
2. Etappierung
3. Verkehrsführung
4. Behinderungen für Fahrzeuge und Fussgänger
5. Unterbrüche (Wasser)
6. Rissprotokolle
7. Verantwortliche und Zuständigkeiten
8. Fragen?

Zeitplan

Baubeginn: Voraussichtlich Montag, 10. Juni 2019 (Sommerferien)

Bauphase: rund 5 Monate

Bauende: voraussichtlich Freitag, 08. November 2019



Etappierung

insgesamt 8 Bauetappen

4 Bauetappen
für Bachsanierung



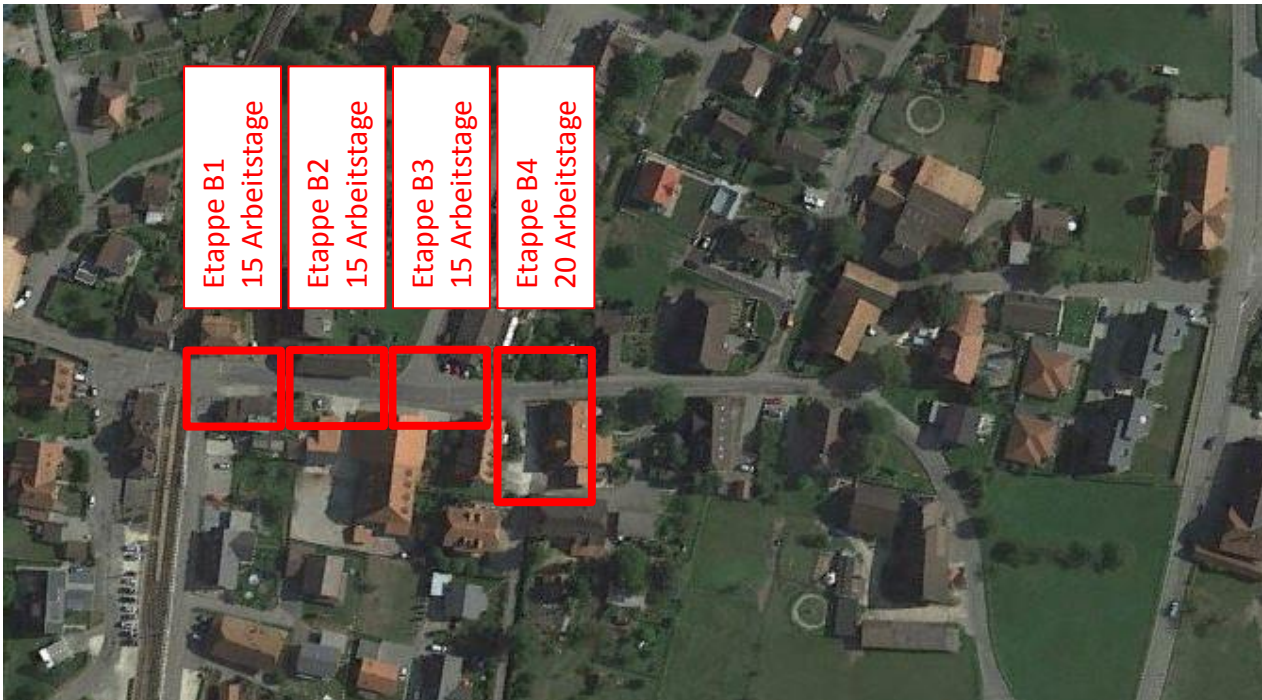
2 Bauetappen
für Werkleitungen



2 Bauetappen
für Strassenbau



Etappierung (Bachsanierung)



Gemeinde

- Bachsanierung

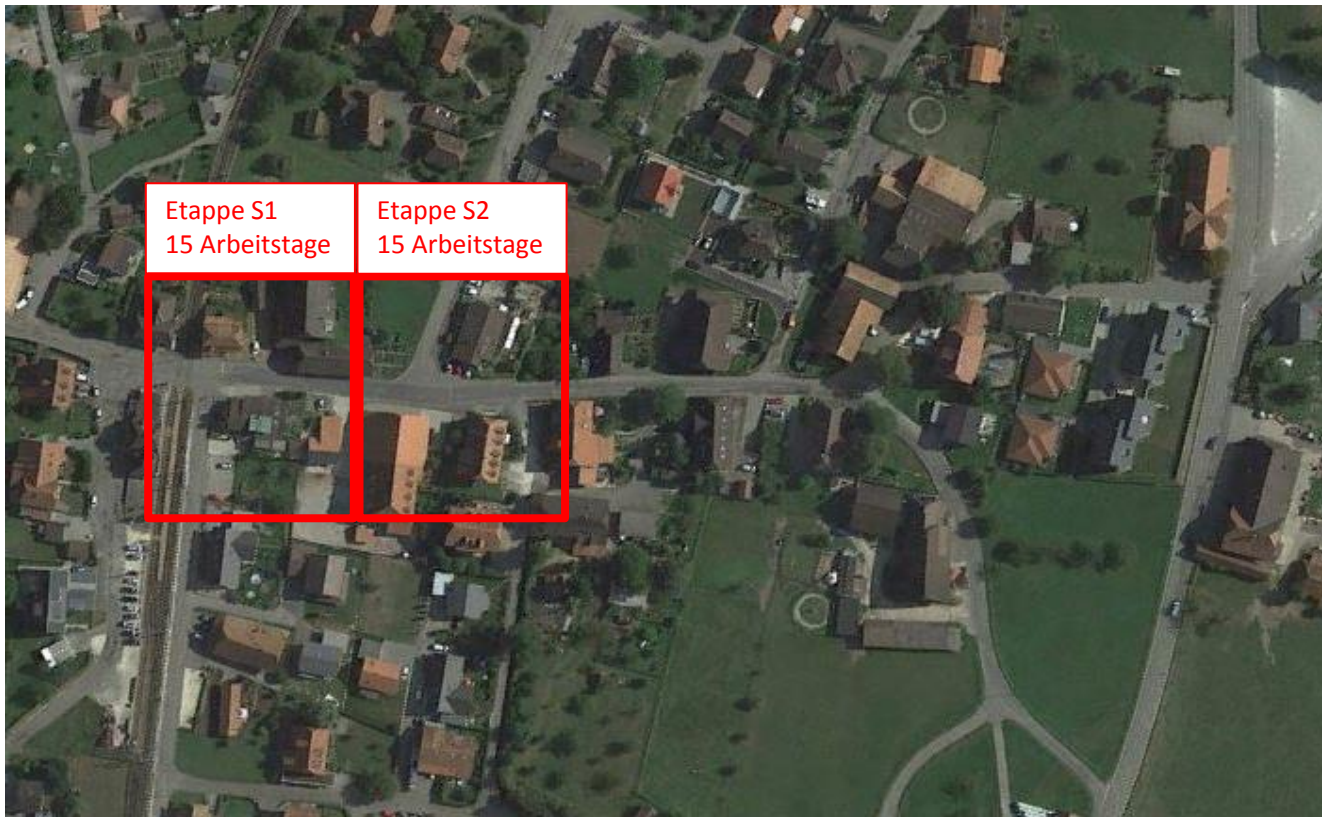
Etappierung (Werkleitungen)



Gemeinde

- Wasserleitung
- Beleuchtung

Etappierung (Strasse)

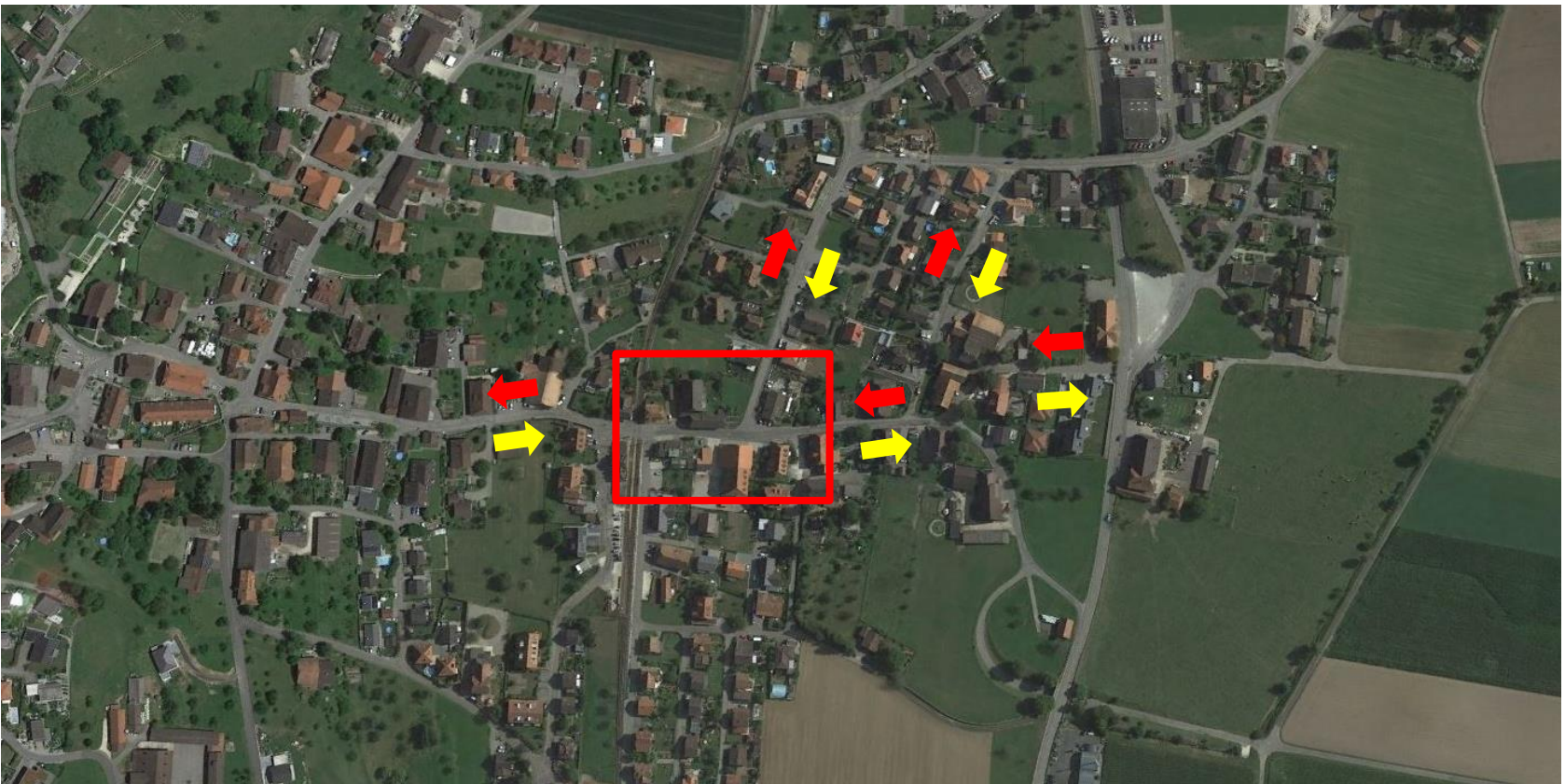


Gemeinde

- Kofferersatz
- Belagsersatz
- Neue Randabschlüsse

Verkehrsführung

(Voraussichtlich Etappenweise Vollsperrung / Zufahrt bis Baustelle gestattet)



Behinderungen für Fahrzeuge und Fussgänger

Während den Bauarbeiten vom 8. Juni 2019 bis 8. November 2019 ist der jeweils sich im Bau befindende Abschnitt für den motorisierten Verkehr von Montag bis Freitag voraussichtlich zwischen 07.00 Uhr und 18.00 Uhr gesperrt.

In dieser Zeit stehen den Anstössern der Steingasse Süd für Motorfahrzeuge reservierte Abstellplätze im Kreuzungsbereich Steingasse/Brühlgasse zur Verfügung. Für Abstellplätze im Bereich des Bahnhof Oberbipp werden mit der Aare Seeland mobil AG noch Gespräche stattfinden.



Behinderungen für Fahrzeuge und Fussgänger

Für Fussgängerinnen und Fussgänger, Benutzerinnen und Benutzer der ASM, sowie Velofahrenden ist die Benutzung erschwert, jedoch zugänglich.

Der Schulwegsicherung wird besondere Beachtung geschenkt. Eine Totalsperrung mit Umgehungsmöglichkeiten während den Grab- und Bachsanierungsarbeiten ist aus sicherheitstechnischen Gründen nicht auszuschliessen!



Unterbrüche (Wasser)

Während den Werkleitungsetappen kann es hin und wieder vorkommen, dass Rohrleitungen für kurze Zeit unterbrochen werden müssen. Um die Anzahl der Unterbrüche zu minimieren, werden vorgängig jeder Werkleitungsetappe Provisorien eingerichtet. Die betroffenen Anstösser werden über die Unterbrüche von Seiten Gemeinde mittels Anwohnerschreiben jeweils maximal zwei, jedoch mindestens einen Tag vorher informiert.



Wasserleitung Rössliweg, 4538 Oberbipp

Anwohnerinformation Nr. 2

Information über die bevorstehenden Belagsarbeiten

Sehr geehrte Damen und Herren

Die Arbeiten an der Wasserleitung im Rössliweg neigen sich dem Ende zu. Als letztes stehen noch die Belagsarbeiten an. Diese werden am

Mittwoch, 01. November 2017

ausgeführt.

Der Rössliweg bleibt vom Mittwoch, 01.11.2017, 07.30 Uhr bis Donnerstag, 02.11.2017, 07.30 Uhr für den motorisierten Fahrzeugverkehr gesperrt!

Parkplätze / Garagen / Fahrradabstellplätze

Für Anwohner die von den Belagsarbeiten betroffen sind (Rössliweg Nr. 2, Bahnweg Nr. 2 und Nr. 3 sowie Rössliweg Nr. 4) und mit dem Motorfahrzeug nicht mehr zu ihren Liegenschaften fahren können, stellt die Gemeinde Oberbipp Ersatzparkplätze beim Bahnhof/Poststrasse oder beim Busstoppkürzel zur Verfügung.

Gemeinde Oberbipp
BSB+Partner, Ingenieure und Planer AG
KIBAG Bauleistungen AG

Geschäftsleitung: Michael Beyeler / Pascal Bosshart
Kuno Eberhard / Rolf Bucheleier
Erweiterte Geschäftsleitung: Martin Bussmann / Peter Dietschi
Simon Friedli / Dr. Thomas Ledermann / Peter Mathys
Urs Schor / Davide Secci / Peter Wittwer
KIBAG Oberbipp 3778, Wasserleitung 04500015, Telefon: 062 388 38 38, Fax: 062 388 38 00, www.bsb-partner.ch

BSB+ Partner, Ingenieure und Planer AG
Von Röll-Strasse 23 - 4702 Densingen
Tel. 062 388 38 38 - Fax 062 388 38 00
oensingen@bsb-partner.ch - www.bsb-partner.ch

Rissprotokolle

Vor dem Baustart, werden von den betroffenen Liegenschaften Rissprotokolle erstellt.

Hierzu wird sich BSB+Partner mit den betroffenen Eigentümern in Verbindung setzen.

Die entsprechenden Liegenschaften sind gemeinsam mit der Gemeinde definiert worden.

Kestenholz, Rissaufnahmen Mohnweg

4

1 Mohnweg Nr. 8

1.1 Fassaden



Abbildung 3.1-a: Fassade Nord – Riss im Eckbereich (siehe Abbildung 3.1-b)



Abbildung 3.1-b: Fassade Nord – Riss im Eckbereich (0,6mm)

BSB+Partner, Ingenieure und Planer, 4702 Oensingen

K:\Statik\Kestenholz\13300_Kleinobjekt\6230_Rissaufnahmen_NeuZau_MFH_Mohnweg_10\06_Bericht\6171031_Rissprotokoll_Heim.docx

Verantwortliche und Zuständigkeiten

Bauherrschaft

Bachsanierung, Strasse, Wasser und öffentliche Beleuchtung

Gemeinde Oberbipp, Kirchgasse 5, 4538 Oberbipp

Bauherrschaft Elektra

Onyx Energie Netze AG, Waldhofstrasse 1, 4901 Langenthal

Gesamtprojektleitung / Planung / Oberbauleitung

BSB + Partner Ingenieure und Planer, Von Roll-Strasse 29, 4702 Oensingen



BSB + Partner
Ingenieure und Planer



Fragen?